



**Hier finden Sie traditionellen
Baustil gepaart mit Design
und Wohlfühl!**

Übersicht und Lage

In herrlicher Wohngegend gelegen, nur ca. 10 Autominuten von der Bezirkshauptstadt Villach entfernt, befindet sich die Liegenschaft im unterem Drautal



... hier trifft Tradition auf Design!



**Verschaffen Sie sich einen Eindruck: großzügig
und einladend der Eingangsbereich**

**Raiffeisen
Immobilien**

Maklerservice & Bewertung



Helle, freundliche Böden verbunden mit schlichten schönen Holzelementen, im Vorraumbereich



Eine traumhafte Wohnküche lädt zum Kochen und Verwöhnen ein...



... hier bleiben keine Wünsche offen!



... schlichtes Design gepaart mit
hervorragender Qualität!

Raiffeisen
Immobilien



Maklerservice & Bewertung



...der helle Wohnraum, verbunden mit der offenen Wohnküche



Hell und freundlich, der gesamte Wohnbereich, mit Balkonzugang



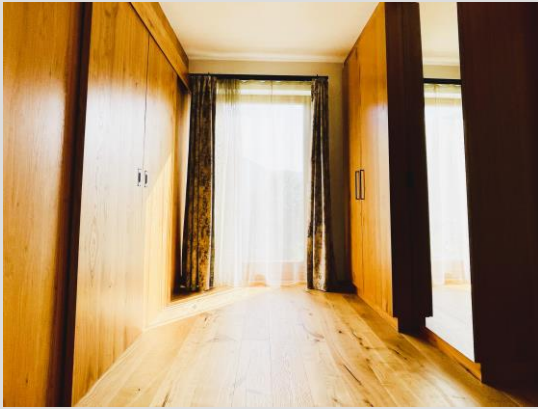
Das Gästezimmer im Erdgeschoss,



Badezimmer und WC im Erdgeschoss



Im Obergeschoss, Dusche mit WC und Vorraum mit Balkonzugang



Schlafzimmer mit Balkon und begehbarem Schrankraum



Das Schlafzimmer mit Südbalkon im Obergeschoss



Fast „thronend“ über dem Drautal...



... ein Platz, der besonderen Art!





Der mittelkärntner Raum ist Sommer wie Winter – ein besonders lebenswertes Erholungsgebiet! Ob Dobratsch, Weissensee, Gerlitzen oder Faaker See, hier lebt man mittendrinn!





Sollte ich Ihr näheres Interesse geweckt haben, freue ich mich mit Ihnen einen Besichtigungstermin zu vereinbaren und stehe für Rückfragen, weitere Details etc. gerne zur Verfügung!

Verkauf:

Elisabeth Oberdorfer

Immobilienmaklerin

Raiffeisen Immobilien Kärnten GmbH

Karawankenplatz 1 (Villa Mösslacher)

A-9220 Velden am Wörthersee

Mobil: +43 664 62 96 708

elisabeth.oberdorfer@rai.immo



**Raiffeisen
Immobilien**



Maklerservice & Bewertung