



#0020000642

Traumhaftes Einfamilienhaus im Grünen

6850 Dornbirn



Purchase price: On request

Living Area: 146,87 m²

Rooms: 5

YOUR CUSTODIAN



Ingrid Klenk
Konzessionierte Immobilienmaklerin
Raiffeisen Immobilien Vorarlberg
ingrid.klenk@raiba.at
+43 5574 405-587





DESCRIPTION

Wir haben den Alleinvermittlungsauftrag erhalten die folgende Liegenschaft zu verkaufen:

Sie suchen nach einer familienfreundlichen Wohn-Oase?
Hier sind Sie fündig geworden!

Ein Traum vom Leben auf dem Lande mit gleichzeitig zeitgemäßem Wohnkomfort geht jetzt und hier in Erfüllung.

In Dornbirn-Hatlerdorf, in Randlage, mit ausgezeichneter Infrastruktur (Schule, Kindergarten, Sportplatz, Einkaufsmöglichkeiten, Busanbindung, etc.), befindet sich diese gepflegte und großzügige Liegenschaft.

Als Einfamilienhaus in verdichteter Bauweise erstellt, verfügt es jedoch über alle Attribute und Größen sowie Grundstücksflächen eines freistehenden Einfamilienhauses.

Durch die Lage am Ende einer Sackgasse und umgeben von größtenteils landwirtschaftlichen Flächen bietet dieses Traumobjekt alles was Ihr Herz und Ihre Familie begehrt.

großzügiges Grundstück mit ca. 463 m²
Wohnhaus (EG mit Wintergarten und OG) mit ca. 147 m²
Doppelgarage mit ca. 43 m²
sonnige Terrasse im Obergeschoss mit ca. 72 m²
moderne Bauweise, hochwertige Bodenbeläge
gepflegte Einbauten (Küche und Badezimmer)
südseitige Außenterrasse mit ca. 42 m²

und Vieles mehr!

Beheizt wird zentral über eine Gastherme.

Neugierig?

Fordern Sie Unterlagen an und lassen Sie sich bei einer persönlichen Besichtigung überzeugen.
Wir freuen uns Sie hier zu begleiten.

Nebenkosten:



3,5% Grunderwerbsteuer

1,1% Grundbucheintragungsgebühr

Vertragserrichtungskosten und Barauslagen

3% Vermittlungshonorar (+ 20% MwSt) lt. empfohlener Geschäftsbedingungen der Bundesinnung gemäß § 10 IMV 1996, i.d.g.F.



FITTINGS AND PROPERTIES

PROPERTIES

Category	Detached House
Usage Type	Living
Sales Type	Buy
Form of ownership	Joint ownership
Year of construction	2014+2023
Construction status	Finished
Heating	Central Heating: Gas
Car Spaces	Duplex

AREAS

Living Area	ca. 147 sqm
Base Area	ca. 463 sqm
Terrace Area	ca. 114 sqm

ENERGY CERTIFICATE

Under Progress

SEGMENTATION

Total Rooms	5
Floors	2
Bathrooms	1
Toilets	2
Bedrooms	3
Terraces	2

**PRICES AND FINANCIAL INFORMATION****TOTAL**

Commission Buy	3% plus 20% VAT
----------------	-----------------

SIDECOSTS

Costs for contract	zzgl. Barauslagen und Beglaubigungskosten
--------------------	--

Purchase tax percent	3,5%
----------------------	------

Land register entry percent	1,1%
-----------------------------	------



INFRASTRUCTURE AND SURROUNDING

INFRASTRUCTURE

Gastronomy

< 500m: Ristorante Italiano Haslach-Neapoletanische Pizza

Other

< 1km: OMV Autowäsche

Health

< 1km: Diplom Tierarzt Kronewetter Jutta

Tourism

< 1km: Karren Dornbirn

Shopping

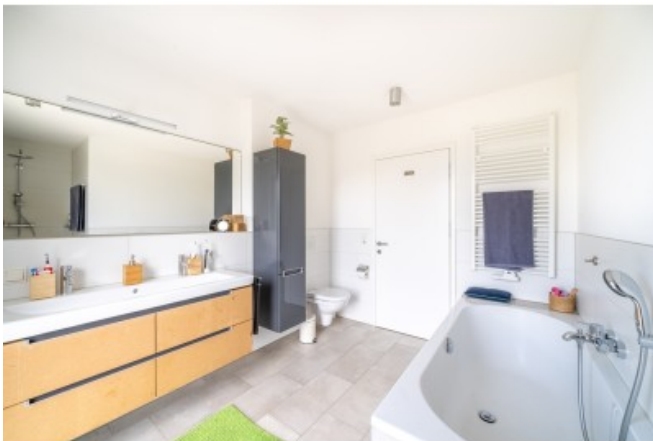
< 1km: Bipa Filiale 9118

Recreation

< 1km: Hatlerdorf



GALLERY





LINKS AND DOWNLOADS

[More information](#)

