



#0005003305

2-Zimmer Erdgeschosswohnung in Murau

8850 Murau



Purchase price: 168.000,00 €

Living Area: 67,20 m²

Rooms: 2

YOUR CUSTODIAN



Frank Leitgab
Immobilienfachberatung
Raiffeisen Steiermark
frank.leitgab@rlbstmk.at
+43 664 855 02 44
+43 3572 826 24





DESCRIPTION

Diese schön und ruhig gelegene Wohnung mit Südwest-Ausrichtung befindet sich im Erdgeschoss eines 1986/87 errichteten Mehrparteienhauses.
Der große Balkon, die ruhige Lage und der Tiefgaragenplatz für Ihr Auto zeichnen diese Wohnung besonders aus!

Raumaufteilung:

geräumiger Wohnraum (derzeit abgeteilt und dadurch ein Schlafrum mehr)

Küche mit Einbauküche

Esszimmer

Schlafzimmer

großer Balkon

Bad mit Dusche

WC

Vorraum

Kellerabteil

Tiefgaragenplatz für Ihr Auto (bereits im Kaufpreis enthalten)

Abstellplätze vor dem Haus

Die Beheizung der Wohnung erfolgt über neuwertige Infrarotpaneele.

Als allgemeine Flächen stehen Ihnen ein Kinderwagen- und Fahrradabstellraum sowie eine Waschküche, ein Trockenraum und ein ehemaliger Luftschutzraum zur Verfügung.

Besonders hervorzuheben sind die niedrigen Betriebskosten (nur € 176,- / Monat)

Sie lieben die Natur, Wandern, Schifahren und sind auf der Suche nach guter Luft? Dann erwerben Sie die Wohnung als Zweitwohnsitz und verbringen Sie Ihre Freizeit in einer der schönsten Gegenden Österreichs!

Für Fragen oder eine Besichtigung stehen wir Ihnen gerne zur Verfügung!



**FITTINGS AND PROPERTIES****PROPERTIES**

Category	Ground Floor Apartment
Usage Type	Living
Sales Type	Buy
Form of ownership	Condominium
Year of construction	1991
Car Spaces	Underground Garage

AREAS

Living Area	67,20 sqm
Cellar Area	5,67 sqm
Balcony Area	11,00 sqm

ENERGY CERTIFICATE*Available*

Energy Certificate Date	29.08.2018
Valid until	28.08.2028
HWB-Value (KWh/m ² /a)	75,10
HWB Class	 C
fGEE Value	1,09
fGEE Class	 C

SEGMENTATION

Total Rooms	2
Bathrooms	1
Toilets	1
Bedrooms	1
Balconies	1



PRICES AND FINANCIAL INFORMATION

BASE PRICES

Unit Buy Price	168.000,00 €
----------------	--------------

RUNNING COSTS

Running costs	103,63 € incl. 10% VAT
---------------	------------------------

Repair Costs	68,22 € incl. VAT
--------------	-------------------

Running costs parking space	4,15 € incl. 20% VAT
-----------------------------	----------------------

TOTAL

Total Running Costs	176,00 € incl. VAT
---------------------	--------------------

Total buy price	168.000,00 €
-----------------	--------------

Commission Buy	3% plus 20% VAT
----------------	-----------------

SIDECOSTS

Costs for contract	lt. Tarif Vertragserrichter
--------------------	--------------------------------

Purchase tax percent	3,5%
----------------------	------

Land register entry percent	1,1%
-----------------------------	------

FINANCIAL INFORMATION

Reserve Status	19.020,36 €
----------------	-------------

Reserve Deadline	31.12.2023
------------------	------------



INFRASTRUCTURE AND SURROUNDING

Die Wohnung befindet sich in der Bezirkshauptstadt Murau in ruhiger Lage in der beliebten Fernersiedlung. Das Zentrum mit jeglicher Infrastruktur erreichen Sie in rund 5 Gehminuten; einladende und erholsame Spazierwege in der Natur finden Sie in unmittelbarer Umgebung.

Die Region Murau-Kreischberg bietet ein Naturerlebnis höchster Klasse und lässt das Herz jeden Wanderers höher schlagen. Ob anspruchsvolles Bergsteigen, ausgedehntes Wandern oder einfach Krafttanken in der Natur - die wunderschöne Bergwelt bietet Ihnen zahlreiche Möglichkeiten!

Passionierte Golfer könne ihr Handicap auf den nahegelegenen 18-Loch-Anlagen GC Kreischberg oder GC Mariahof verbessern. Mountainbike-Freaks, Radfahrer oder leidenschaftliche Reiter finden zahlreiche Möglichkeiten, ihrem Hobby zu frönen. Auch können Sie unter mehreren Badeseen und Schwimmbädern sowie zahlreichen Wellness-Angeboten wählen.

Im Winter kann die Region mit mehreren Schigebieten aufwarten: So bietet z.B. der Kreischberg erstklassig gepflegte Pisten und insgesamt 14 Seilbahnen und Lifte für 42 Kilometer Abfahrten. Auch die großen Schigebiete Turrach und Lachtal können Sie in nur wenigen Autominuten erreichen, in der näheren Umgebung befinden sich zusätzlich mehrere kleinere Schigebiete und für Langläufer perfekt gespurte Loipen.

Ein Spaziergang durch die tiefverschneite, herrliche Winterlandschaft, Schneeschuhwandern, Schlittenfahren, Pferdeschlittenfahrten oder Mondscheinrodeln runden das vielfältige Sport- und Freizeitangebot im Winter ab.

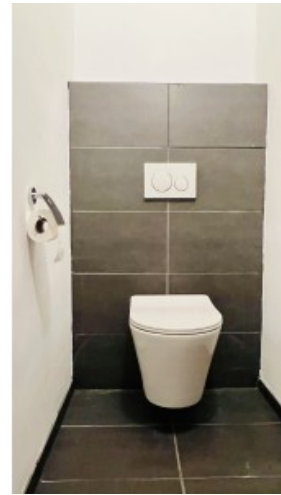
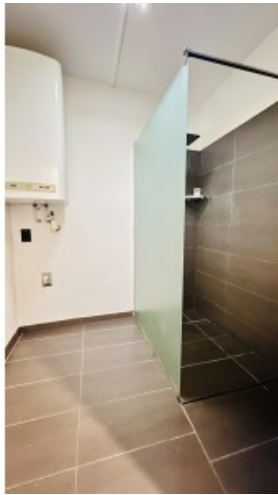
Die Region wartet aber auch mit zahlreichen kulturellen Veranstaltungen und den unterschiedlichsten Sehenswürdigkeiten auf!

Die Region Murau-Kreischberg bietet unzählige Möglichkeiten für jede Altersklasse!



GALLERY





LINKS AND DOWNLOADS

[More information](#)

[Grundriss](#)

[Stadtgemeinde Murau](#)

[Erlebnisregion Murau](#)

[Ausflugsziele Region Murau](#)

[Golfclub Murau-Kreischberg](#)

[Golfclub Grebenzen-Mariahof](#)

[Wander- und Skigebiet Kreischberg](#)



[Wander- und Skigebiet Lachtal](#)

[Wander- und Skigebiet Grebenzen](#)

[Wander- und Skigebiet Turrach](#)

