



#0001007913

BALKON UND AUSBLICK BEI DER RUDOLFSTIFTUNG - STEINGASSE

1030 Wien



Mietpreis: 1.083,14 €

Wohnfläche: 62,00 m²

Zimmer: 2

IHR BETREUER



Mag. Nataliya Maystruk
Immobilientreuhänderin (Maklerin)
Raiffeisen Immobilien Vermittlung
nataliya.maystruk@riv.at
+43 664 60 517 517 39





BESCHREIBUNG

In einem ca. 10 Jahre jungen Wohnhaus, im 4. Liftstock wird diese schöne Wohnung mit Balkon und Ausblick vermietet.

Sie hat folgende Aufteilung:

- ein geräumiges Vorzimmer
- eine Wohnküche mit BALKON
- Schlafzimmer
- ein großes Wannenbad
- extra Toilette

Ein gemauertes, trockenes Kellerabteil steht dem Mieter zur Verfügung genau wie ein großer Fahrradabstellraum im EG.

Die Infrastruktur ist perfekt - man findet alle Geschäfte des täglichen Bedarfs auf der nahegelegenen Landstraßer Hauptstraße und erreicht die U3-Station Kardinal-Nagl-Platz in nur 5 Minuten.

Mietbeginn möglich ab 01.03.2024

Mietdauer - 3,5-5 Jahre

Heizkosten: Euro 165,62 Brutto

GESAMTMIETE: € 1.248,76 (inkl. Heizung)



AUSTATTUNG UND EIGENSCHAFTEN

EIGENSCHAFTEN



Objektkategorie	Wohnung
Nutzung	Wohnen
Vermarktungsart	Miete
Baujahr	2009
Baustatus	Abgeschlossen
Heizung	Zentralheizung: Gas

FLÄCHEN

Wohnfläche	ca. 62 m ²
Balkonfläche	ca. 4 m ²

ENERGIEAUSWEIS

Vorhanden

Ausstellungsdatum	10.04.2019
Gültig bis	09.04.2029
HWB-Wert (KWh/m ² /a)	43,50
HWB Klasse	 B
fGEE Wert	1,26
fGEE Klasse	 C

AUFTEILUNG

Gesamtzimmeranzahl	2
Bäder	1
Toiletten	1
Schlafzimmer	1
Balkone	1

MERKMALE

Lage	Nord-Westen	Ausblick	Aussichtslage
Gebiet	Wohngebiet, Stadtzentrum		

**KOSTEN UND FINANZIELLE INFORMATIONEN****BASISKOSTEN**

Miete	948,83 € inkl. 10% USt.
Summe Miete	948,83 € inkl. USt.

LAUFENDE KOSTEN

Betriebskosten	119,64 € inkl. 10% USt.
Betriebskosten Lift	14,67 € inkl. 10% USt.

GESAMTKOSTEN

Monatliche Gesamtbelastung	1.083,14 € inkl. USt.
Mieter-Provision	Provisionsfrei
Kaution	3 Bruttomonatsmieten

NEBENKOSTEN

Vertragserrichtung	349,00 € inkl. 20% USt.
--------------------	-------------------------

Vertragserrichtungskosten

EUR 349,00 inkl. Ust für Wohnung

EUR 249,00 inkl. Ust. für Garagen, Stellplätze, Motorradabstellplätze

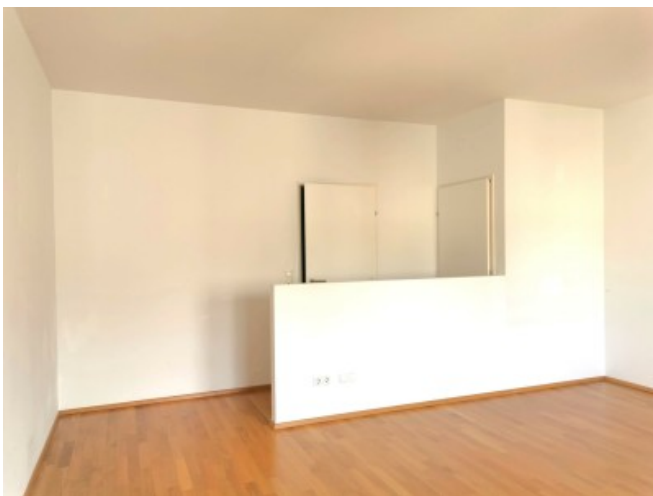
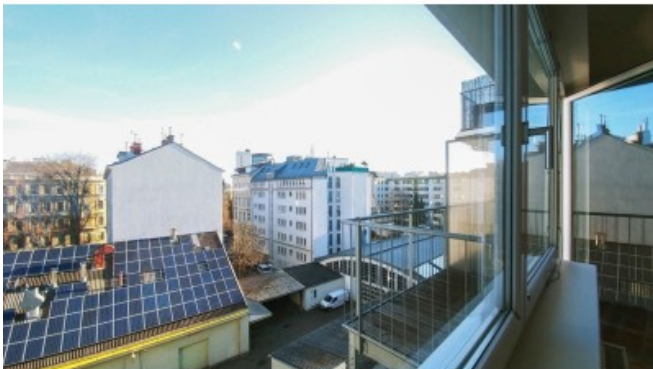


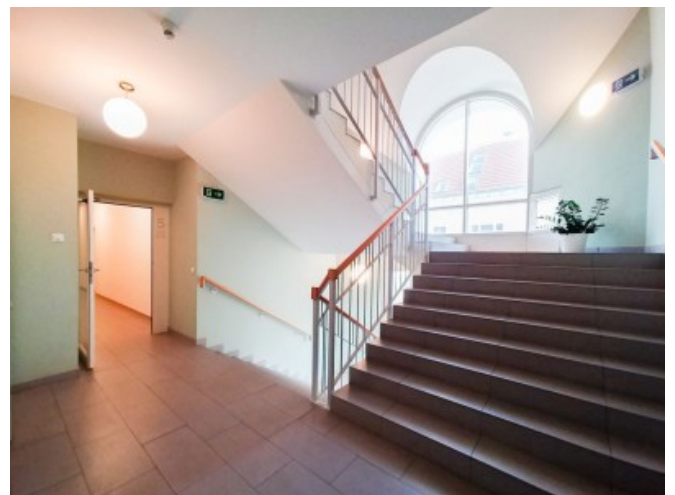
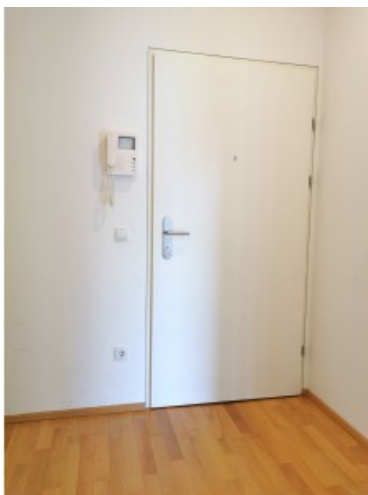
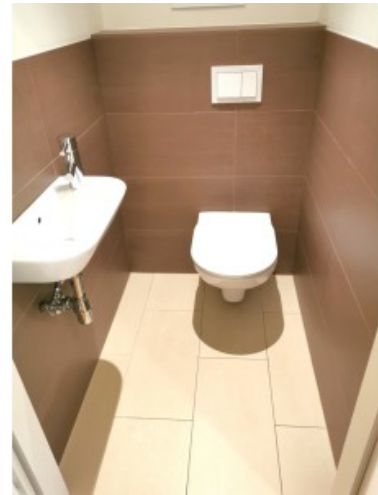
LAGE UND UMGEBUNG

Die Infrastruktur ist perfekt - man findet alle Geschäfte des täglichen Bedarfs auf der nahegelegenen Landstraßer Hauptstraße und erreicht die U3-Station Kardinal-Nagl-Platz in nur 10 Minuten.



GALERIE







LINKS UND DOWNLOADS

[Detailinformationen](#)

[Info Mieter_Bestellerprinzip_7_23_](#)

[Selbstauskunft-Mieter \(003\)](#)

[Selbstauskunft-BÜRGE](#)

[Steingasse_6-8_T29_Plan](#)

[EAW](#)

[B&A Steingasse](#)

[Mietanbot Steingasse 6-8, Top 29](#)

