



#0001008759

## Sicheres Investment! Ab sofort Mieteinnahmen!

2650 Payerbach



Purchase price: 650.000,00 €

Living Area: 600,09 m<sup>2</sup>

### YOUR CUSTODIAN



Eveline Kamper

Immobilientreuhänderin (Maklerin)

Raiffeisen Immobilien Vermittlung

eveline.kamper@riv.at

+43 664 60 517 517 52





## DESCRIPTION

Zu 80% ist die Liegenschaft vermietet und generiert Mieteinnahmen! Nur eine Wohnung steht derzeit noch leer (Möglichkeit zum Umbau in zwei kleinere Wohnungen).

Jede Wohnung verfügt über einen eigenen, extra begehbaren Garten und einen Autoabstellplatz im Innenhof.

Investieren Sie in unbeständigen Zeiten in eine verlässliche Währung - den Immobilienmarkt!



## FITTINGS AND PROPERTIES

### PROPERTIES



Category	Investment Apartment Building
Usage Type	Commercial
Sales Type	Buy
Asset	Yes
Form of ownership	Sole ownership
Construction status	Finished
Heating	Self-Contained Central Heating: Gas

### AREAS

Living Area	ca. 600 sqm
Base Area	ca. 1.824 sqm
Garden Area	ca. 654 sqm

### ENERGY CERTIFICATE

#### *Available*

Energy Certificate Date	18.02.2022
Valid until	17.02.2032
HWB-Value (KWh/m <sup>2</sup> /a)	198,10
HWB Class	 E
fGEE Value	2,31
fGEE Class	 D

**PRICES AND FINANCIAL INFORMATION****BASE PRICES**

Unit Buy Price	650.000,00 €
----------------	--------------

**TOTAL**

Total buy price	650.000,00 €
-----------------	--------------

Commission Buy	3% plus 20% VAT
----------------	-----------------

**SIDECOSTS**

Costs for contract	lt. Tarifordnung Vertragserrichter
--------------------	---------------------------------------

Purchase tax percent	3,5%
----------------------	------

Land register entry percent	1,1%
-----------------------------	------



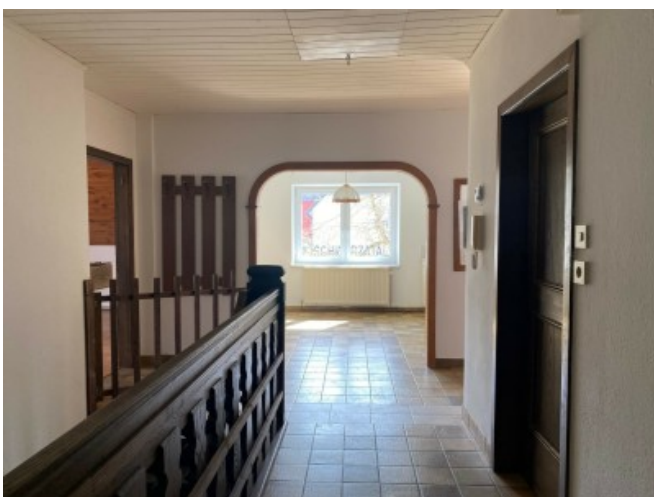
## INFRASTRUCTURE AND SURROUNDING

Eingebettet zwischen Semmering, Rax und Schneeberg ist Payerbach ein beliebter Ort für Ausflüge mit sehr guter Infrastruktur: Arzt, Apotheke, Kindergarten, Schulen, Gastronomiebetriebe, Bahnhof.



GALLERY





LINKS AND DOWNLOADS





[More information](#)

[Bestandspläne Erd-und Obergeschoß](#)

[FWP\\_001](#)

[Pläne\\_003](#)

