



#0004003689

## 3 Zimmer Wohnung Mondsee Zentrum

5310 Mondsee



Purchase price: 217.000,00 €

Living Area: 47,50 m<sup>2</sup>

Rooms: 3

### YOUR CUSTODIAN



Hans-Peter Kühleitner

Immobilienmakler

Real-Treuhand Immobilien

kuehleitner@raiffeisen-immobilien.at

+43 676 8141 9962





## DESCRIPTION

Diese schöne Eigentumswohnung mit 3 Zimmern und ca. 47,5 m<sup>2</sup> Wohnfläche ist perfekt für Menschen die eine schöne, ruhige und elitäre Lage bevorzugen.

Die Wohnung befindet sich im Zentrum von Mondsee

Das Maissonette Wohnung gliedert sich wie folgt:

- Vorraum, Küche , WC und Abstellraum im 1.Stock
- Badezimmer, Wohnzimmer und Schlafzimmer im 2.Stock

Für Beheizung und Warmwasserversorgung der Wohnung sorgt die Fernwärme Mondsee.

Alle Geschäfte des täglichen Bedarfs befinden sich in der Nähe (z.B. Apotheke, Supermarkt,...). Der Mondsee ist in ca. 400 Metern erreichbar.

virtueller Rundgang: <https://tour.ogulo.com/dccb>

Der interessante Preis ergibt sich aus dem Umstand, dass hier die eine oder andere Renovierung und/oder Modernisierung zu machen ist und somit auch persönliche Gestaltungsmöglichkeiten vom neuen Besitzer einfließen können.



## FITTINGS AND PROPERTIES

### PROPERTIES


Category	Maisonette
Usage Type	Living
Sales Type	Buy
Form of ownership	Condominium
Year of construction	1991
Construction status	Finished
Heating	District Heating: Wood
Car Spaces	Open

### AREAS

Living Area ca. 48 sqm

### ENERGY CERTIFICATE

#### *Under Progress*

Energy Certificate Date	19.05.2010
Valid until	18.05.2020
HWB-Value (KWh/m <sup>2</sup> /a)	182,90
HWB Class	 E

### SEGMENTATION

Total Rooms	3
Floors	2
Bathrooms	1
Toilets	2
Bedrooms	1

### FEATURES

Area	Dwelling Area, Center	Additional rooms and areas	Storeroom
Condition	Good condition	Age	Old Building



**Maklerservice & Bewertung**

Exploitation	Full developed, Development with electricity, Development with Water, Development with telecommunication	Floor	Carpet, Flagstone
Construction	Massive Construction	Furnished	Partially furnished
Sanitation	Bathtub	Kitchen	Kitchenette
Other	Listed Building		





## PRICES AND FINANCIAL INFORMATION

### BASE PRICES

Unit Buy Price	217.000,00 € incl. VAT
----------------	------------------------

### RUNNING COSTS

Running costs	78,43 € incl. 10% VAT
---------------	-----------------------

Repair Costs	42,78 € incl. VAT
--------------	-------------------

Heating Costs	68,45 € incl. 20% VAT
---------------	-----------------------

### TOTAL

Total Running Costs	189,66 € incl. VAT
---------------------	--------------------

Total buy price	217.000,00 € incl. VAT
-----------------	------------------------

Commission Buy	3% plus 20% VAT
----------------	-----------------

### SIDECOSTS

Costs for contract	Käuferseitig
--------------------	--------------

Purchase tax percent	3,5%
----------------------	------

Land register entry percent	1,1%
-----------------------------	------

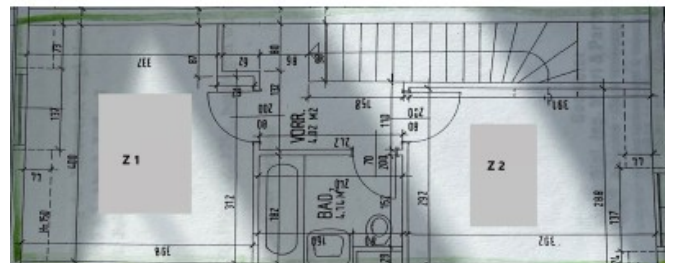
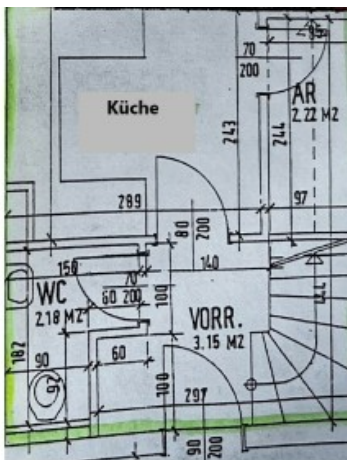


## INFRASTRUCTURE AND SURROUNDING

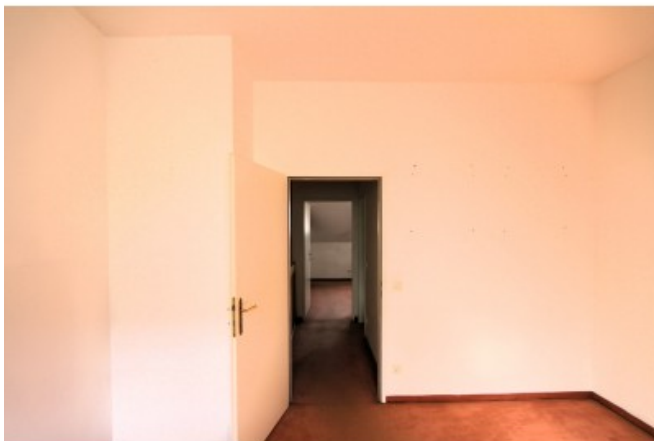
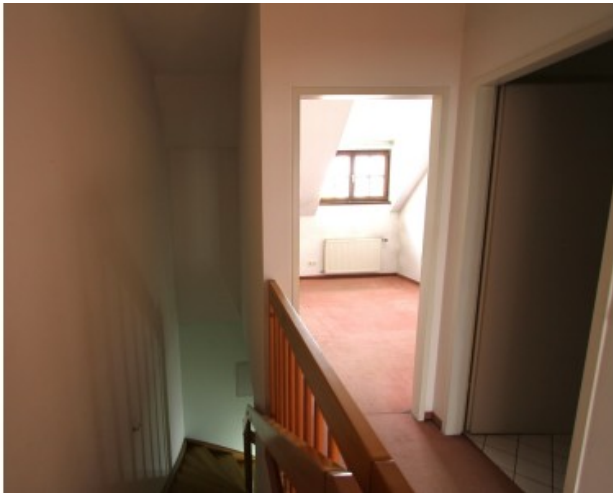
Die Wohnung befindet sich direkt im Zentrum von Mondsee und trotzdem in totaler Ruhelage am Schloss Mondsee, in ausgesprochen angenehmer Wohnumgebung. Nur wenige Minuten vom malerischen, gleichnamigen See entfernt, eingebettet zwischen Schafberg, Mondseeberg und Drachenwand. Hier kommen sowohl Natur- als auch Stadtliebhaber gänzlich auf ihre Kosten. Sowohl Freizeit- und Erholungsmöglichkeiten als auch Einkaufsmöglichkeiten und alle weiteren Einrichtungen des täglichen Bedarfs befinden sich in unmittelbarer Nähe und sind auch mühelos zu Fuß oder mit dem Fahrrad erreichbar. Die Anbindung an das öffentliche Verkehrsnetz sowie die Nähe zur Autobahn (AS Mondsee) sorgen zudem für Mobilität. Für eine perfekte Infrastruktur ist jedenfalls gesorgt.



### GALLERY







## LINKS AND DOWNLOADS

[More information](#)

[Plan 1.GeschossA](#)

[Plan 2.Geschoss](#)

[virtueller Rundgang](#)

