



#0002000240

## Ehemalige Mühle mit großem Grundstück

3623 Kottes



Kaufpreis: 95.000,00 €

Grundfläche: 8.102,00 m<sup>2</sup>

### IHR BETREUER



Prok. Ferdinand Schönfelder  
Geschäftsstellenleiter, Immobilienmakler  
Waldviertel Immobilien Vermittlung  
ferdinand.schoenfelder@w-i-v.at  
+43 664 432 11 14  
+43 2822 52681





## BESCHREIBUNG

Am Ortsrand von Kottes im Waldviertel steht eine alte, stark sanierungsbedürftige Mühle zum Verkauf.

Das Gesamtgrundstück hat ein Ausmaß von 8.102 m<sup>2</sup>. Der straßenseitige Teil des Grundstücks - ca. 2.100 m<sup>2</sup> - befindet sich laut Flächenwidmungsplan der Gemeinde im Bauland-Wohngebiet. Der rückwertige Teil des Grundstücks befindet sich im Grünland- Überflutungsgebiet und grenzt direkt an die Kleine Krems.

Im Inneren des Mühlengebäudes steht noch teilweise die alte Mühlentechnik zum Bestaunen bereit.

Die Liegenschaft ist an des öffentliche Wasser-, Kanal- und Stromnetz angeschlossen.

Für weitere Fragen sowie Besichtigungswünsche stehen wir Ihnen gerne zur Verfügung.



## AUSTATTUNG UND EIGENSCHAFTEN

### EIGENSCHAFTEN

Objektkategorie

Einfamilienhaus

Nutzung

Wohnen

Vermarktungsart

Kauf

### FLÄCHEN

Grundfläche

8.102,00 m<sup>2</sup>



**KOSTEN UND FINANZIELLE INFORMATIONEN****BASISKOSTEN**

Kaufpreis	95.000,00 €
-----------	-------------

**GESAMTKOSTEN**

Gesamtkaufpreis	95.000,00 €
-----------------	-------------

Kaufprovision	3% zzgl. 20% USt.
---------------	-------------------

**NEBENKOSTEN**

Vertragserrichtung	lt. Tarif des Vertragserrichters
--------------------	-------------------------------------

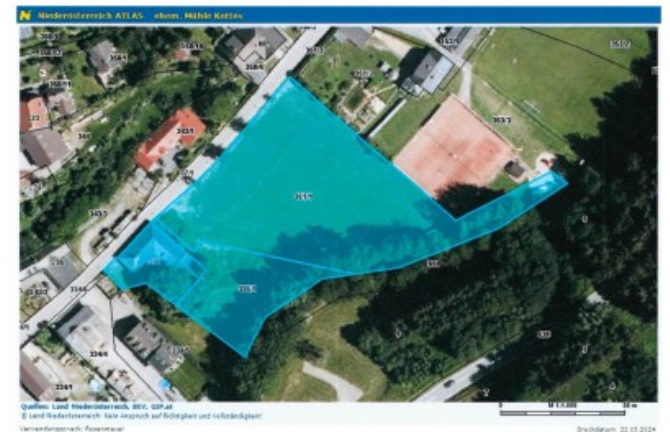
Grunderwerbsteuer	3,5%
-------------------	------

Grundbucheintragung	1,1%
---------------------	------



GALERIE





LINKS UND DOWNLOADS





[Detailinformationen](#)

[Nebenkostenübersicht+Info temp.Gebührenbefreiung\\_per062024](#)

[Gerichtsgebührengesetz, BGBl. Nr. 501-1984 - Stand 1.1.2024](#)

