



#0002000240

Ehemalige Mühle mit großem Grundstück

3623 Kottes



Purchase price: 95.000,00 €

Base Area: 8.102,00 m²

YOUR CUSTODIAN



Prok. Ferdinand Schönfelder
Geschäftsstellenleiter, Immobilienmakler
Waldviertel Immobilien Vermittlung
ferdinand.schoenfelder@w-i-v.at
+43 664 432 11 14
+43 2822 52681





DESCRIPTION

Am Ortsrand von Kottes im Waldviertel steht eine alte, stark sanierungsbedürftige Mühle zum Verkauf.

Das Gesamtgrundstück hat ein Ausmaß von 8.102 m². Der straßenseitige Teil des Grundstücks - ca. 2.100 m² - befindet sich laut Flächenwidmungsplan der Gemeinde im Bauland-Wohngebiet. Der rückwertige Teil des Grundstücks befindet sich im Grünland- Überflutungsgebiet und grenzt direkt an die Kleine Krems.

Im Inneren des Mühlengebäudes steht noch teilweise die alte Mühlentechnik zum Bestaunen bereit.

Die Liegenschaft ist an des öffentliche Wasser-, Kanal- und Stromnetz angeschlossen.

Für weitere Fragen sowie Besichtigungswünsche stehen wir Ihnen gerne zur Verfügung.



FITTINGS AND PROPERTIES

PROPERTIES

Category Detached House
Usage Type Living
Sales Type Buy

AREAS

Base Area 8.102,00 sqm



**PRICES AND FINANCIAL INFORMATION****BASE PRICES**

Unit Buy Price	95.000,00 €
----------------	-------------

TOTAL

Total buy price	95.000,00 €
-----------------	-------------

Commission Buy	3% plus 20% VAT
----------------	-----------------

SIDECOSTS

Costs for contract	lt. Tarif des Vertragserrichters
--------------------	-------------------------------------

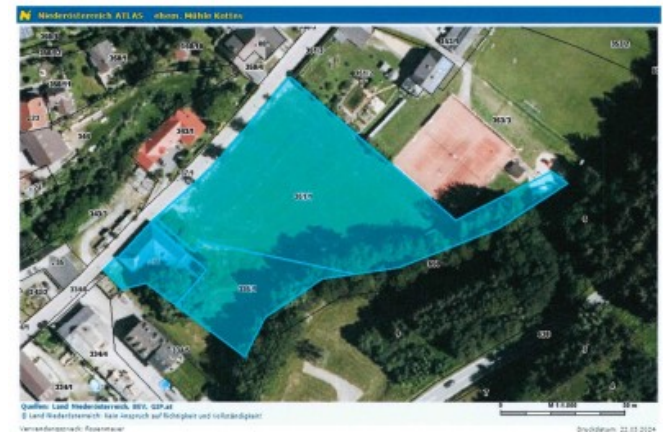
Purchase tax percent	3,5%
----------------------	------

Land register entry percent	1,1%
-----------------------------	------



GALLERY





LINKS AND DOWNLOADS





[More information](#)

[Nebenkostenübersicht+Info temp.Gebührenbefreiung_per062024](#)

[Gerichtsgebührengesetz, BGBl. Nr. 501-1984 - Stand 1.1.2024](#)

