



#0002000238

Rohbau in Ortslage

3812 Sieghartsles



Purchase price: 125.000,00 €

Living Area: 160,00 m²

Rooms: 5

YOUR CUSTODIAN



Prok. Ferdinand Schönfelder
Geschäftsstellenleiter, Immobilienmakler
Waldviertel Immobilien Vermittlung
ferdinand.schoenfelder@w-i-v.at
+43 664 432 11 14
+43 2822 52681





DESCRIPTION

In der Katastralgemeinde Sieghartsles steht ein Rohbau auf einem 1.321 m² großen Grundstück mit einer geplanten Wohnfläche von ca. 160 m² zum Verkauf.

Laut dem Einreichplan von 1996 sind im Erdgeschoss ein Windfang, ein Vorraum, eine Küche, ein Wohn-Esszimmer, ein Kabinett, ein Bad und ein WC vorgesehen.

Im Dachgeschoss sind ein Vorraum, drei Zimmer, ein Bad und ein WC geplant.

Da die Zwischenwände noch nicht errichtet wurden, ist auch eine andere Raumaufteilung möglich.

Zusätzlich stehen ein ca. 110 m² großes Kellergeschoss und eine ca. 20 m² große Garage zur Verfügung.

Die Liegenschaft ist an das öffentliche Wasser-, Strom- und Kanalnetz angeschlossen.

Gerne stehen wir Ihnen für Fragen bzw. einen Besichtigungstermin zur Verfügung.

**FITTINGS AND PROPERTIES****PROPERTIES**

Category	Detached House
Usage Type	Living
Sales Type	Buy

AREAS

Living Area	ca. 160 sqm
Base Area	1.321,00 sqm
Cellar Area	ca. 110 sqm

SEGMENTATION

Total Rooms	5
Floors	2
Bathrooms	2
Toilets	2
Terraces	1
Balconies	1



PRICES AND FINANCIAL INFORMATION

BASE PRICES

Unit Buy Price	125.000,00 €
----------------	--------------

RUNNING COSTS

Running costs	125.000,00 € incl. VAT
---------------	------------------------

TOTAL

Total Running Costs	125.000,00 € incl. VAT
---------------------	------------------------

Total buy price	125.000,00 €
-----------------	--------------

Commission Buy	3% plus 20% VAT
----------------	-----------------

SIDECOSTS

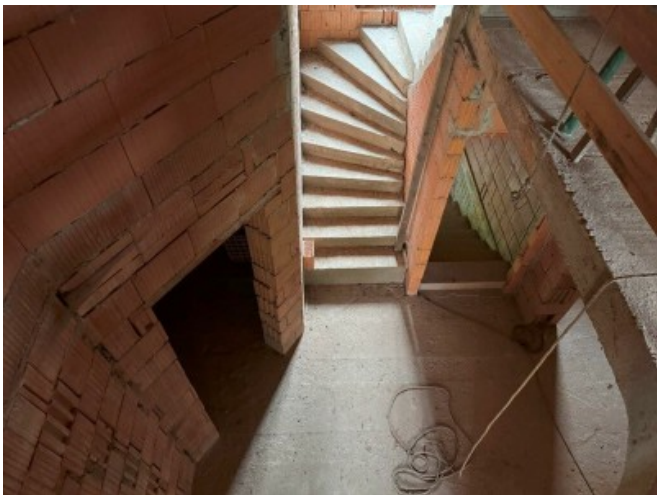
Costs for contract	lt. Tarif des Vertragserrichters
--------------------	-------------------------------------

Purchase tax percent	3,5%
----------------------	------

Land register entry percent	1,1%
-----------------------------	------



GALLERY





LINKS AND DOWNLOADS

[More information](#)

[Schnitt](#)

[Deckblatt](#)

[Ansichten](#)

[Grundrissplan EG](#)

[Grundrissplan DG](#)

[Grundrissplan KE](#)

[Nebenkostenübersicht+Info temp.Gebührenbefreiung_per062024](#)



Gerichtsgebührengesetz, BGBl. Nr. 501-1984 - Stand 1.1.2024

