



#0015000559

## Kleingewerbeflächen in Althofen zur Miete

9330 Althofen



Mietpreis: 636,00 €  
Nutzfläche: 53,00 m<sup>2</sup>  
Zimmer: 1

### IHR BETREUER



Mag. (FH) Silvia Malloth  
Immobilienmaklerin  
Raiffeisen Immobilien Kärnten  
silvia.malloth@rbmk.at  
+43 664 887 29 846





## BESCHREIBUNG

Das Kleingewerbecenter der Raiffeisen Immobilien Mittelkärnten GmbH in Althofen bietet maximal 10 Gewerbeflächen von ca. 53 - 126m<sup>2</sup>. Hier sollen besonders Kleinunternehmer die Möglichkeit bekommen, sich Gewerbeflächen günstig anzumieten. Es besteht auch die Möglichkeit mehrere Gewerbeflächen zusammenzulegen.

Ausgestattet mit automatischen Zufahrtstoren und Photovoltaik-Anlage sowie ausreichend Parkplätzen.

Die Flächen sind ausgestattet mit:

Industrieboden

Wasseranschluss

Stromanschluss

elektrischem Tor (3m x 3m)

Im Gewerbepark gibt es eine gemeinsame WC Anlage inkl. Waschraum.

Energieversorgung durch eigene PV Anlage am Dach.

Die Gewerbeflächen können nicht zu privaten Abstellzwecken vermietet werden!



## AUSTATTUNG UND EIGENSCHAFTEN

### EIGENSCHAFTEN

Objektkategorie	Gewerbe: Sonstiges
Nutzung	Gewerbe
Vermarktungsart	Miete
Baujahr	2024
Baustatus	Geplant
Fertigstellungsdatum	30.09.2024

### FLÄCHEN

Nutzfläche ca. 53 m<sup>2</sup>

### ENERGIEAUSWEIS

*Nein,  
Industrieanlage/Werkstätte/Landwirt.Gebäude  
mit erforderlicher Energie durch entstehende  
Abwärme (Ausgenommen von der  
Informationspflicht lt. §3, EAVG 2012)*

### AUFTEILUNG

Gesamtzimmeranzahl 1

**KOSTEN UND FINANZIELLE INFORMATIONEN****BASISKOSTEN**

Miete	636,00 €
Miete/m <sup>2</sup>	12,00 €
Summe Miete	636,00 €

**GESAMTKOSTEN**

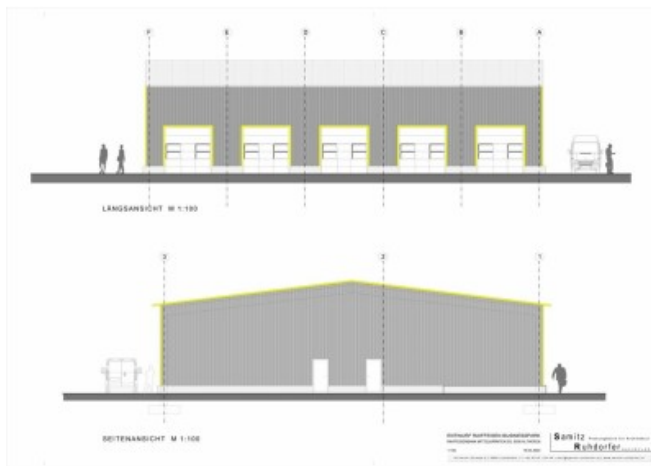
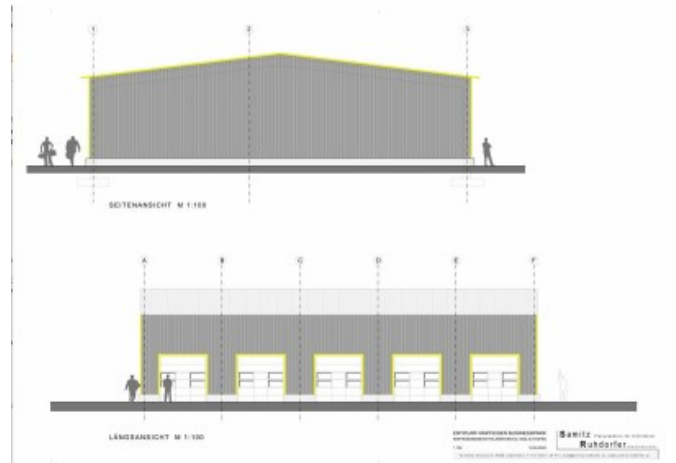
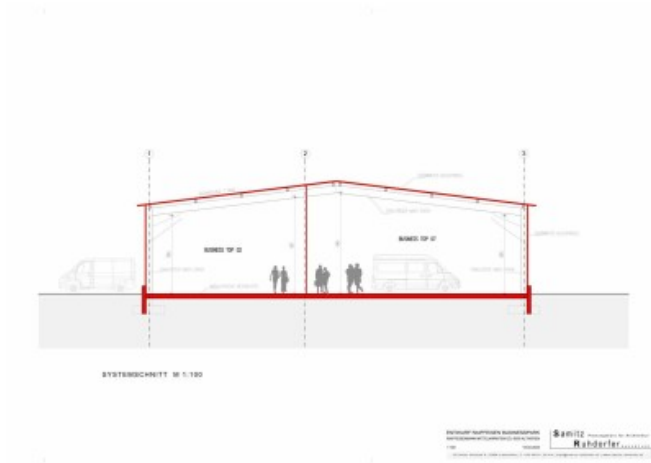
Monatliche Gesamtbelastung	636,00 € inkl. USt.
Mieter-Provision	Provisionsfrei
Kaution	2.000,00 €

**NEBENKOSTEN**

Vertragserrichtung	lt. aktuellem Tarif des Vertragserrichters
Vertragsvergebührung	66,00 €



### GALERIE



### LINKS UND DOWNLOADS

[Detailinformationen](#)

[Gewerbepark Raiffeisen Einreichplan](#)

