



#0002000248

## Eigentumswohnung am Stadtrand

3730 Eggenburg



Purchase price: 75.000,00 €  
Living Area: 65,00 m<sup>2</sup>  
Rooms: 2

### YOUR CUSTODIAN



Prok. Ferdinand Schönfelder  
Geschäftsstellenleiter, Immobilienmakler  
Waldviertel Immobilien Vermittlung  
ferdinand.schoenfelder@w-i-v.at  
+43 664 432 11 14  
+43 2822 52681





## DESCRIPTION

Diese ca. 65 m<sup>2</sup> große Liegenschaft befindet sich im ersten Stock eines in den 1960 Jahren errichteten Mehrparteienhauses.

Die Eigentumswohnung unterteilt sich in einen Vorraum, eine möblierte Küche, ein Bad mit Dusche, ein separates WC, einen kleinen Abstellraum und zwei Zimmer.

Im Kellergeschoss befinden sich ein Kellerabteil und diverse allgemeine Abstellräume.

Die Wohnung wird derzeit elektrisch und mit einem Kaminofen im Wohnzimmer beheizt. Ein Gasanschluss ist jedoch möglich. Die Wohnung ist nicht barrierefrei.

Die aktuelle Vorschreibung der Hausverwaltung für die Betriebskosten und die Rücklage belaufen sich derzeit auf € 205,-- inkl. USt./Monat.

Die Stadt Eggenburg weist eine gute Infrastruktur auf und ist durch die Franz-Josefs-Bahn gut an das öffentliche Bahnnetz angeschlossen.

Für weitere Fragen sowie Besichtigungswünsche stehen wir Ihnen gerne zur Verfügung.



## FITTINGS AND PROPERTIES

### PROPERTIES

Category	Flat
Usage Type	Living
Sales Type	Buy
Heating	Central Heating: Electric, Ofen: Wood

### AREAS

Living Area ca. 65 sqm

### ENERGY CERTIFICATE

*Under Progress*

### SEGMENTATION

Total Rooms	2
Bathrooms	1
Toilets	1

### FEATURES

Area	Suburban Area	Additional rooms and areas	Drying Room, Bike Room
Furnished	Partially furnished	Cellar	Basement Storage Room
Sanitation	Show	Kitchen	Kitchenette

**PRICES AND FINANCIAL INFORMATION****BASE PRICES**

Unit Buy Price	75.000,00 € incl. VAT
----------------	-----------------------

**TOTAL**

Total buy price	75.000,00 € incl. VAT
-----------------	-----------------------

Commission Buy	3% plus 20% VAT
----------------	-----------------

**SIDECOSTS**

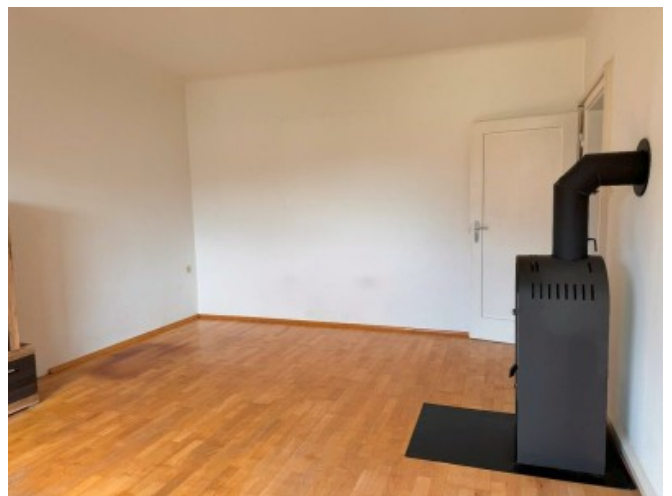
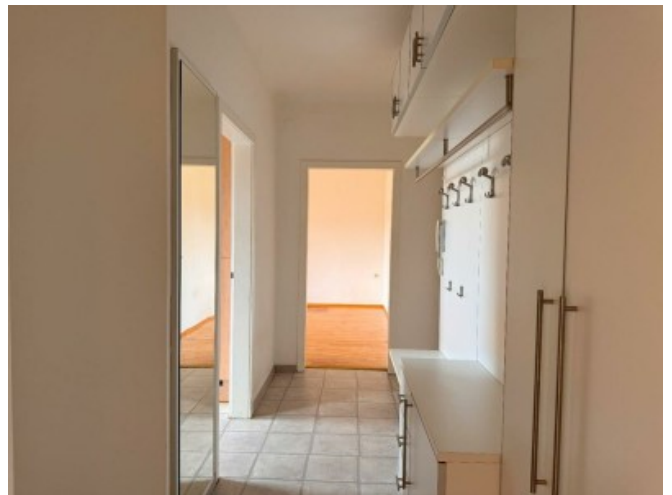
Costs for contract	nach Tarif des Vertragserrichters
--------------------	--------------------------------------

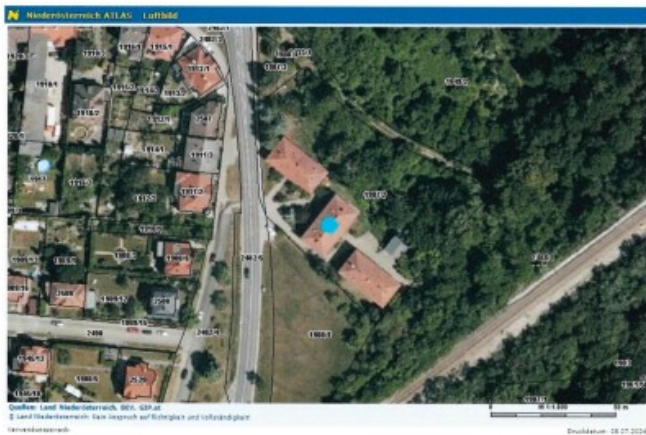
Purchase tax percent	3,5%
----------------------	------

Land register entry percent	1,1%
-----------------------------	------



GALLERY





## LINKS AND DOWNLOADS

[More information](#)

[Nebenkostenübersicht+Info temp.Gebührenbefreiung\\_per062024](#)

[Gerichtsgebührengesetz, BGBl. Nr. 501-1984 - Stand 1.1.2024](#)

