



#0004004381

Wunderschön generalsanierte Altbauwohnung in Grün-Ruhelage

1140 Wien



Rent: 954,45 €
Living Area: 83,40 m²
Rooms: 3

YOUR CUSTODIAN



Mag. Johannes Kretschy
Immobilientreuhänder (Makler) -
Sonderprojekte
Real-Treuhand Immobilien
kretschy@raiffeisen-immobilien.at
+43 676 8141 8086





DESCRIPTION

Wunderschön sanierte Altbauwohnung

Diese soeben komplett sanierte Altbauwohnung in Grünruhelage befindet sich im Hochparterre eines schönen Hauses aus 1900 und ist ab sofort beziehbar!

Die Wohnung gliedert sich in Vorraum, WC, AR, Küche, Wohnzimmer, Schlafzimmer, Kabinett sowie einem Badezimmer mit Wanne und Dusche.

Nutzfläche: ca. 83,40 m²

inkl. Küche

Fischgrätparkettböden Eiche Natur in den Wohnräumen

Wunderschöne Holzkastenfenster

Badezimmer mit Badewanne und Dusche

Befristete Hauptmiete auf 3 Jahre

Sofort verfügbar- Übergabe nach Vereinbarung

Top Lage & Infrastruktur:

Fußläufig zum Einkaufszentrum Auhofcenter mit seinen zahlreichen Mode- und Kosmetikgeschäften, Restaurants, Ärztezentrum, Supermarkt BILLA Plus und Kino
Sehr gute Anbindung an das Verkehrsnetz durch die S-Bahn S50 Station Wien Weidlingau sowie die Buslinien 50A und 50B

Kosten/Monat:

Nettomiete p.M.: EUR 625,50

Küchenmiete netto: p.M.: EUR 45,00

BK-Akonto p.M.: EUR 197,18

10% USt. p.M.: EUR 86,77

Gesamtmiete p.M.: EUR 954,45 inkl. BK und 10% USt.*

Kaution: 3 BMM

Befristetet Hauptmiete: 3 Jahre



Maklerservice & Bewertung

* Verbrauchsabhängige Aufwendungen bzw. Kosten (z.B. Strom, Heizung/Wärme, Kühlung/Kälte, Warm- Kaltwasser, etc.), welche nicht in der anteiligen monatlichen Vorschreibung der Hausverwaltung enthalten sind, werden dem Nutzer direkt von den jeweiligen Versorgern vorgeschrieben und zusätzlich verrechnet.

Für weitere Informationen bzw. zur Vereinbarung eines Besichtigungstermins stehen wir Ihnen gerne zur Verfügung! Im Sinne unserer Nachweispflicht gegenüber dem Eigentümer bedanken wir uns für die Angabe Ihrer Kontaktdaten.

Kontakt:

Mag. Johannes Kretschy
Mobile: +43 676 8141 8086
E-Mail: kretschy@raiffeisen-immobilien.at

Im vorliegenden Geschäftsfall ist die Real-Treuhand Immobilien Vertriebs GmbH nicht als Doppelmaklerin tätig und steht mit der Auftraggeberin in einem wirtschaftlichen Naheverhältnis.



FITTINGS AND PROPERTIES

PROPERTIES



Category	Flat: Other
Usage Type	Living
Sales Type	Rent
Form of ownership	Sole ownership
Year of construction	1900
Construction status	Finished

AREAS

Living Area ca. 83 sqm

ENERGY CERTIFICATE

Available

HWB-Value (KWh/m ² /a)	146,60
HWB Class	 D
fGEE Value	2,18
fGEE Class	 D

SEGMENTATION

Total Rooms	3
Bathrooms	1
Toilets	1

Diese wunderschöne Altbauwohnung wurde soeben komplett saniert. Unter anderem wurden die gesamten Böden erneuert (Fischgrätparkettböden Eiche Natur in den Wohnräumen, Fliesen in Bad, WC und Abstellraum) Elektroinstallationen, Bad, WC, Türen sowie mit einer neuen modernen Küche ausgestattet.

FEATURES

Additional rooms and areas	Storeroom	Age	Old Building
Condition	First Use	Floor	Parquet
Sanitation	Bathtub, Show	Kitchen	Kitchenette

**PRICES AND FINANCIAL INFORMATION****BASE PRICES**

Net Rent	688,05 € incl. 10% VAT
Furniture Rent	49,50 € incl. 10% VAT
Net Rent Sum	737,55 € incl. VAT

RUNNING COSTS

Running costs	216,90 € incl. 10% VAT
---------------	------------------------

TOTAL

Total Rent	954,45 € incl. VAT
Commission Rent	Without commission
Deposit	3 gross monthly rents



INFRASTRUCTURE AND SURROUNDING

Die Alois-Czedik-Gasse 3 liegt im 14. Bezirk Hütteldorf am Stadtrand von Wien, nur wenige Gehminuten vom Auhofcenter entfernt.

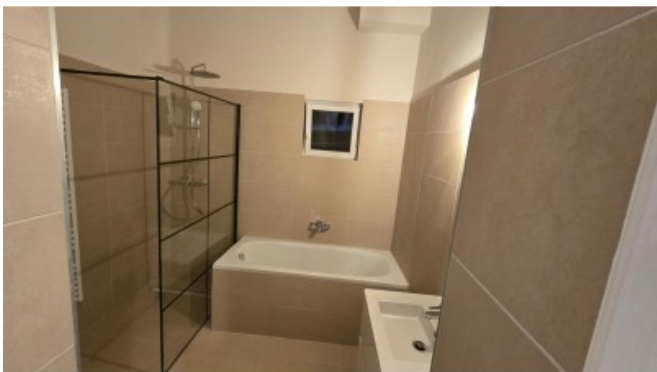
Durch die Anbindung der Schnellbahn S50 erreichen Sie in nur 10 Minuten den wichtigen Verkehrs-Knotenpunkt Wien Hütteldorf mit seinen zahlreichen Anschlüssen/Umsteigemöglichkeiten zu: U4, 43B, 47B, 49A, 49B, ... S45 und Regionallinien (Busse, Bahn) Züge der ÖBB und der Westbahn.

Top Lage & Infrastruktur

Fußläufig zum Einkaufszentrum Auhofcenter mit seinen zahlreichen Mode- und Kosmetikgeschäften, Restaurants, Ärztezentrum, Supermarkt BILLA Plus und Kino. Sehr gute Anbindung an das Verkehrsnetz durch die S-Bahn S50 Station Wien Weidlingau sowie die Buslinien 50A und 50B.



GALLERY





LINKS AND DOWNLOADS

[More information](#)

