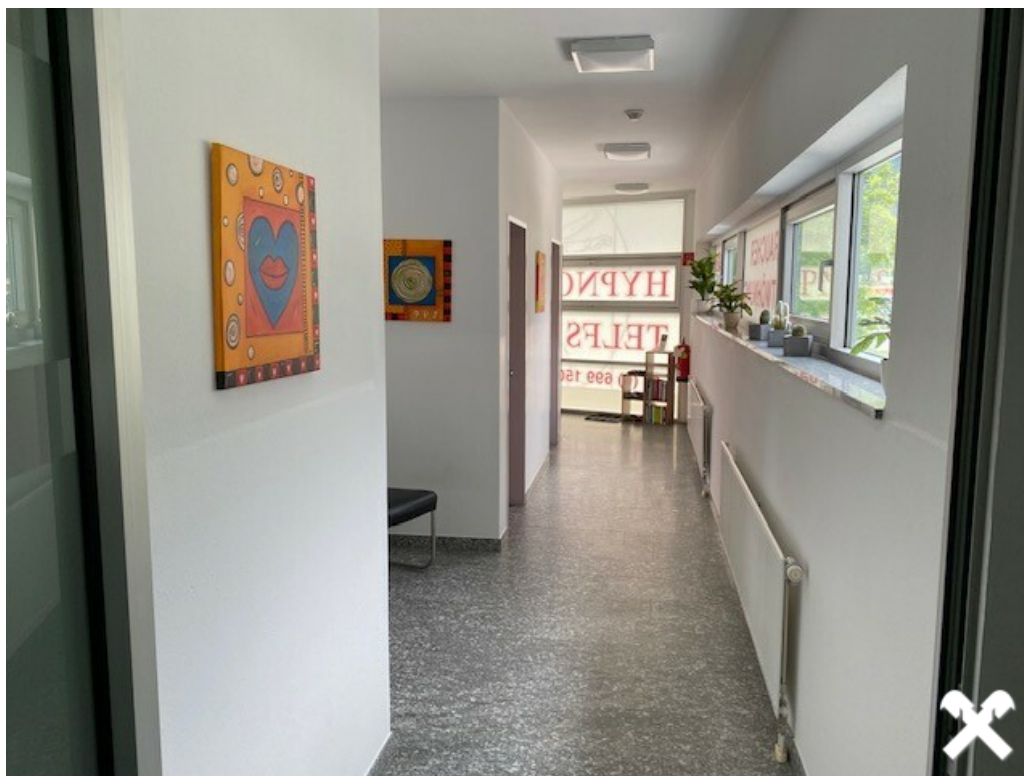




#0017000195

Vermieten barrierefreie Praxis- Therapieräume in Telfs

6410 Telfs



Mietpreis: 1.080,00 €

Gesamtfläche: 64,31 m²

Zimmer: 2

IHR BETREUER



Oliver Kugler

staatlich geprüfter Immobilitentreuhänder

Raiffeisen Immobilien Tirol Mitte

oliver.kugler@rbm.tirol

+43 5262 6981 46121





BESCHREIBUNG

Die angebotene Mietfläche befindet sich in Telfs, unmittelbar neben den Ärztehäusern und direkt am Autobahnanschluss. Durch die hervorragende Lage ist die Fläche besonders attraktiv für Therapeuten und als Praxis. Eine Praxisgemeinschaft bzw. partnerschaftliche Nutzung der Räumlichkeiten wäre auch möglich. Ebenso befindet sich im Nahebereich eine Apotheke. Die große Tiefgarage bietet genug Platz für Patienten etc.

Lagebeschreibung

Unmittelbare Nähe zu Ärztehäusern
Direkter Autobahnanschluss
Gute Erreichbarkeit und Barrierefreiheit
Gebäudetyp
Praxisfläche / Therapeutenräume

Zustand

teilmöbliert

Flächenbeschreibung

Gesamtfläche: ca. 64 m²
Raumaufteilung: 2 Therapieräume, Wartebereich, Teeküche/Labor, Abstellraum, WC
Ausstattung
Barrierefreiheit: Die Mietfläche ist barrierefrei erreichbar.
Technische Ausstattung: Internetanschlüsse, Telefonleitungen

Mietkonditionen

Gesamtmietpreis: € 900,00 + USt - inkl. Betriebskosten und Strom
Kaution: 3 Bruttomonatsmieten
Mindestmietdauer: 36 Monate
Verfügbarkeit
Die Fläche ist ab dem 1. Oktober 2024 verfügbar.

Für weitere Informationen oder zur Vereinbarung eines Besichtigungstermins kontaktieren Sie uns



AUSSTATTUNG UND EIGENSCHAFTEN

EIGENSCHAFTEN



| | |
|-----------------|------------------|
| Objektkategorie | Gewerbeimmobilie |
| Nutzung | Gewerbe |
| Vermarktungsart | Miete |
| Stellplätze | Freiplatz |

FLÄCHEN

Gesamtfläche ca. 64 m²

ENERGIEAUSWEIS

Vorhanden

| | |
|----------------------------------|---|
| Ausstellungsdatum | 24.10.2017 |
| Gültig bis | 23.10.2027 |
| HWB-Wert (KWh/m ² /a) | 52,47 |
| HWB Klasse |  C |
| fGEE Wert | 0,92 |
| fGEE Klasse |  B |

AUFTEILUNG

| | |
|--------------------|---|
| Gesamtzimmeranzahl | 2 |
| Toiletten | 1 |

Teeküche, WC,



KOSTEN UND FINANZIELLE INFORMATIONEN

BASISKOSTEN

| | |
|-------------|---------------------------|
| Miete | 1.080,00 € inkl. 20% USt. |
| Summe Miete | 1.080,00 € inkl. USt. |

GESAMTKOSTEN

| | |
|----------------------------|-----------------------|
| Monatliche Gesamtbelastung | 1.080,00 € inkl. USt. |
|----------------------------|-----------------------|

NEBENKOSTEN

| | |
|----------------------|-------------------------|
| Vertragserrichtung | 240,00 € inkl. 20% USt. |
| Vertragsvergebührung | 388,80 € |



LAGE UND UMGEBUNG

INFRASTRUKTUR

Verkehrsanbindung

< 500m: Marktplatz

Gesundheit

< 500m: Apotheke im Ärztehaus



GALERIE





LINKS UND DOWNLOADS

[Detailinformationen](#)

[Grundriss Vermietungsbereich 2. OG](#)

