



#0004003869

Modernes Büro in Neußerling

4175 Neußerling



Mietpreis: 1.025,56 €
Nutzfläche: 78,00 m²
Zimmer: 2

IHR BETREUER



Elisabeth Klaming
Teamassistentz - Immobilienmakler
Real-Treuhand Immobilien
klaming@rbgr.at
+43 7239 8123 32637





BESCHREIBUNG

Modernes Büro mitten in Neußerling mit einer Nutzfläche von ca. 78 m². Vollausgestattet mit einer hochwertigen Möblierung, Küche und einem modernen Sanitärbereich. Klimaanlage, Glasfaser-Internetanbindung, EDV-Verkabelung, barrierefrei. Gute öffentliche Verkehrsanbindung nach Linz.



AUSSTATTUNG UND EIGENSCHAFTEN

EIGENSCHAFTEN

Objektkategorie	Büro
Nutzung	Gewerbe
Vermarktungsart	Miete
Baujahr	2009
Heizung	Fernwärme: Öl

FLÄCHEN

Nutzfläche ca. 78 m²

ENERGIEAUSWEIS

Vorhanden

HWB-Wert (KWh/m²/a) 58,00

HWB Klasse  C

AUFTEILUNG

Gesamtzimmeranzahl	2
Toiletten	1

MERKMALE

Sonderausstattung	Barrierefrei, Klimaanlage	Erschließung	Erschließung inkl. Wasser, Erschließung inkl. Strom
-------------------	------------------------------	--------------	---



KOSTEN UND FINANZIELLE INFORMATIONEN

BASISKOSTEN

Miete	748,80 € inkl. 20% USt.
Summe Miete	748,80 € inkl. USt.

LAUFENDE KOSTEN

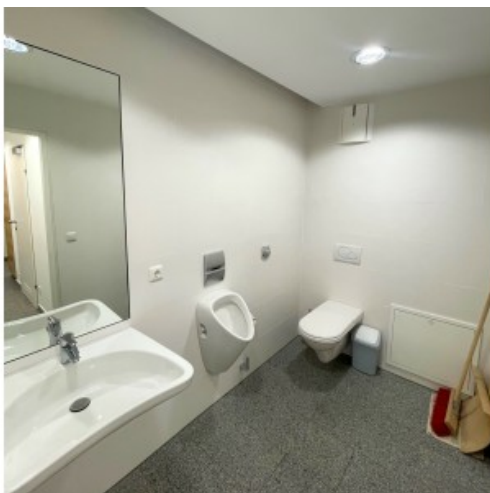
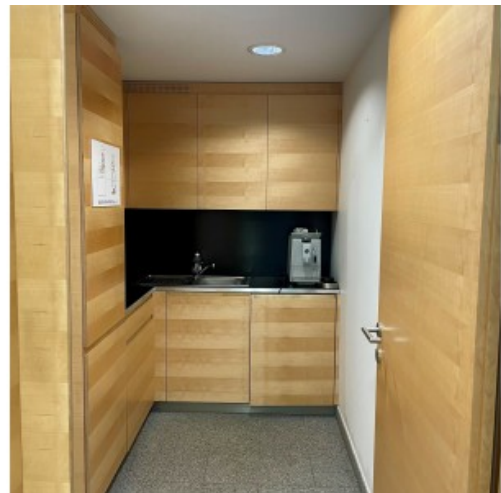
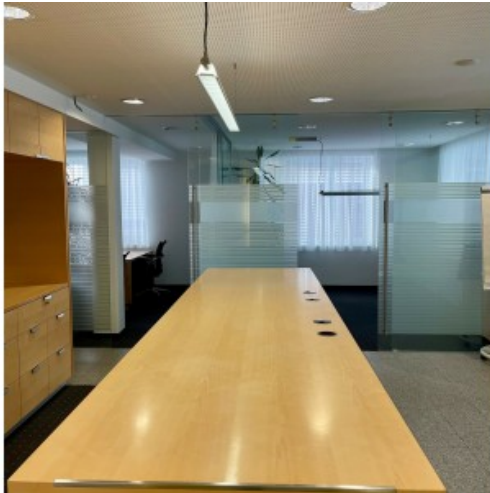
Betriebskosten	276,76 € inkl. 20% USt.
----------------	-------------------------

GESAMTKOSTEN

Monatliche Gesamtbelastung	1.025,56 € inkl. USt.
----------------------------	-----------------------



GALERIE





LINKS UND DOWNLOADS

[Detailinformationen](#)

[P119 Raiba_Neusserling](#)

[Energieausweis Bankstelle EG](#)

