



#0015000793

Kleinod mit Seeblick

9074 Keutschach am See



Purchase price: 245.000,00 €

Living Area: 75,00 m²

Rooms: 3

YOUR CUSTODIAN



Elisabeth Oberdorfer
Immobilienmaklerin
Raiffeisen Kärnten
elisabeth.oberdorfer@rai.immo
+43 664 629 67 08





DESCRIPTION

Diese kleine Wohnhaus, das vor allem durch seine ganz besondere Aussichtslage besticht und sich in herrlich sonniger, ruhiger Lage befindet, steht zum Verkauf! In massiver Bauweise erstellt und teilunterkellert, wurde der ursprüngliche Bauteil in den 1950er Jahren erstellt. Ein kleiner Zubau mit Terrasse und die Garage wurden dann in späteren Jahren errichtet. Wenn Sie auf der Suche nach einem kleinen Haus in toller Lage sind und ganzjährig hier wohnen wollen, dann ist dieses Wohnhaus genau das Richtige für Sie! Hier gibt es noch viel Spielraum, seine Ideen zu verwirklichen und dann nach eigenen Vorstellungen zu gestalten!

Besondere Aussichtslage ist Ihnen wichtig?

Ländlicher Raum gepaart mit Seenähe sind Ihr Anspruch?

Ruhe und Erholungsraum haben für Sie einen großen Stellenwert?

Dann rufen Sie mich an und verschaffen Sie sich einen Eindruck von dieser herrlichen Lage!



FITTINGS AND PROPERTIES

PROPERTIES

Category	House
Usage Type	Living
Sales Type	Buy
Form of ownership	Sole ownership
Year of construction	1952

AREAS

Living Area	ca. 75 sqm
Base Area	ca. 771 sqm
Cellar Area	ca. 24 sqm
Balcony Area	ca. 3 sqm
Terrace Area	ca. 24 sqm

ENERGY CERTIFICATE

Under Progress

SEGMENTATION

Total Rooms	3
Floors	2
Toilets	1
Balconies	1

**PRICES AND FINANCIAL INFORMATION****BASE PRICES**

Unit Buy Price	245.000,00 €
----------------	--------------

TOTAL

Total buy price	245.000,00 €
-----------------	--------------

Commission Buy	3% plus 20% VAT
----------------	-----------------

SIDECOSTS

Costs for contract	lt. Tarif
--------------------	-----------

Purchase tax percent	3,5%
----------------------	------

Land register entry percent	1,1%
-----------------------------	------



INFRASTRUCTURE AND SURROUNDING

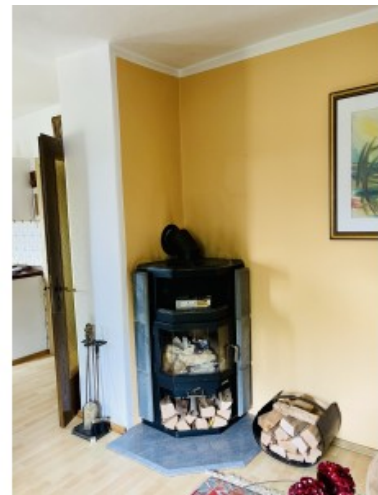
In herrlichster Aussichtslage befindet sich dieses kleine Häuschen in einer netten Wohnsiedlung oberhalb der Ortschaft Keutschach. Auf ca. 550 m² Seehöhe. Herrliche Aussichtslage ist hier garantiert und gleich 4 Seen bezaubern in diesem Tal mit ihrer natürlichen Schönheit. Neben dem Keutschacher See, dem Rauschelesee, dem Hafnersee und dem Baßgeigensee befindet sich auch der Wörthersee in nur ca. 5km Entfernung.

Die Gemeinde Keutschach am See verfügt über Einkaufsmöglichkeiten für den täglichen Bedarf, eine Raiffeisenbank, Kindergarten und Volksschule sowie viele Freizeitaktivitäten und Ausflugsziele, wie der beliebte Pyramidenkogel, Strandbäder und zahlreiche Restaurants und Buschenschenken. In wenigen Minuten erreichen Sie Viktring und die Landeshauptstadt Klagenfurt am Wörthersee oder Richtung Westen den Hotspot Velden am Wörthersee mit der renommierten International School.



GALLERY







LINKS AND DOWNLOADS





[More information](#)

[customer_K76789_order_P000027](#)

[Dachgeschoss](#)

[LAGE](#)

[Widmung](#)

[Höhenprofil Karte](#)

