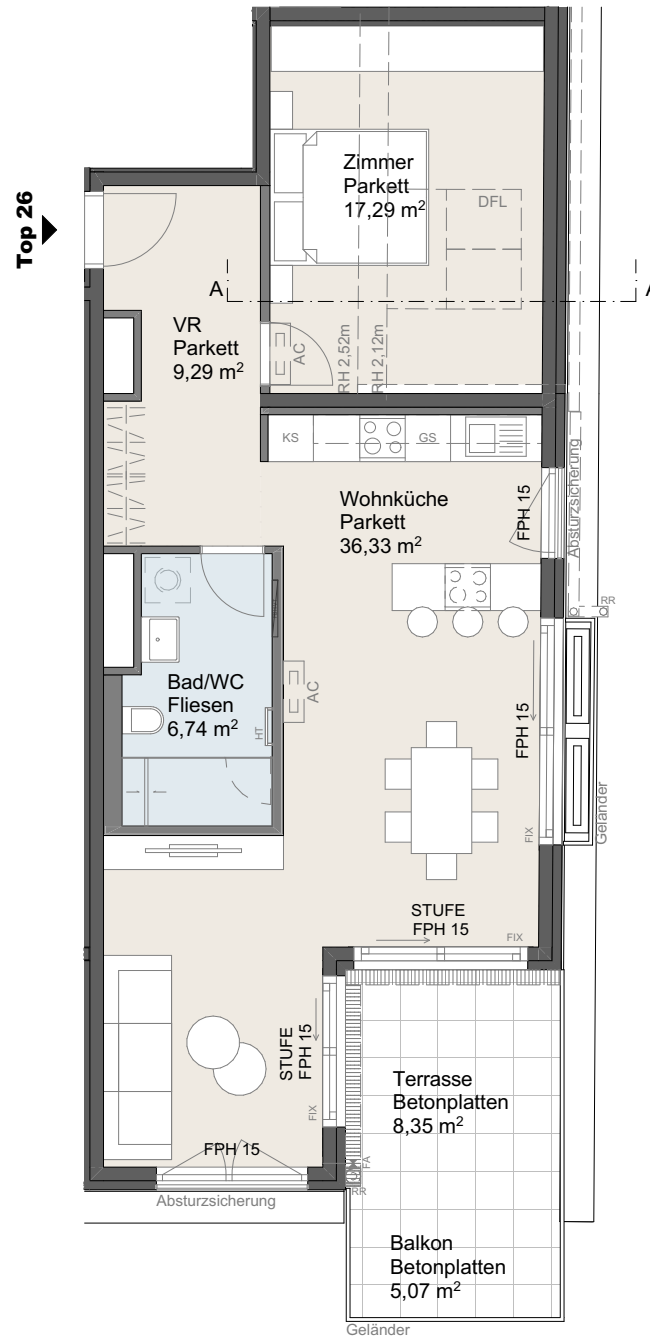


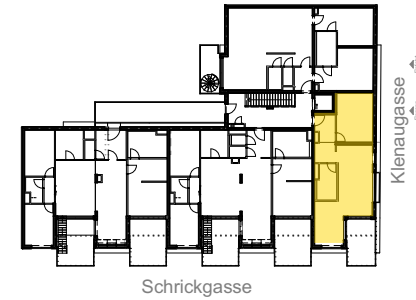
Systemschnitt A



- Lichtkuppel    Oberlicht fix
- AC             Klimagerät
- DFL            Dachflächenfenster
- FA             Frostsichere Armatur
- HT             Handtuchheizkörper
- FPH            Fertigparapethöhe
- RR             Regenrohr
- Fußbodenheizungsverteiler

Abgh. Decken: 2,10m  
Raumhöhe: 2,50m  
Geländerhöhen:  
DG-DD=110cm

Einrichtungen sind nicht Gegenstand des Vertrages und dienen nur als Vorschlag. Boden- und Wandbeläge, Elektro-, Sanitär- und sonstige Ausstattung laut gültiger Bau- und Ausstattungsbeschreibung. Die Raum- und Wohnungsgrößen können sich durch die Ausführungsplanung geringfügig ändern. Die in den Plänen vorhandenen Abmessungen sind Rohbaumaße und nicht für die Bestellung von Einbaumöbeln geeignet - Naturmaße erforderlich. Zusätzliche abgehängte Decken und Poterien nach Erfordernis (weitere Abminderung der Raumhöhe möglich). Unverbindliche Plankopie. Änderungen vorbehalten.



**Klenaugasse 3, 1220 Wien  
Top 26, Dachgeschoß**

Wohnfläche	69,65 m <sup>2</sup>
Terrasse	8,35 m <sup>2</sup>
Balkon	5,07 m <sup>2</sup>
Kellerabteil	2,60 m <sup>2</sup>

