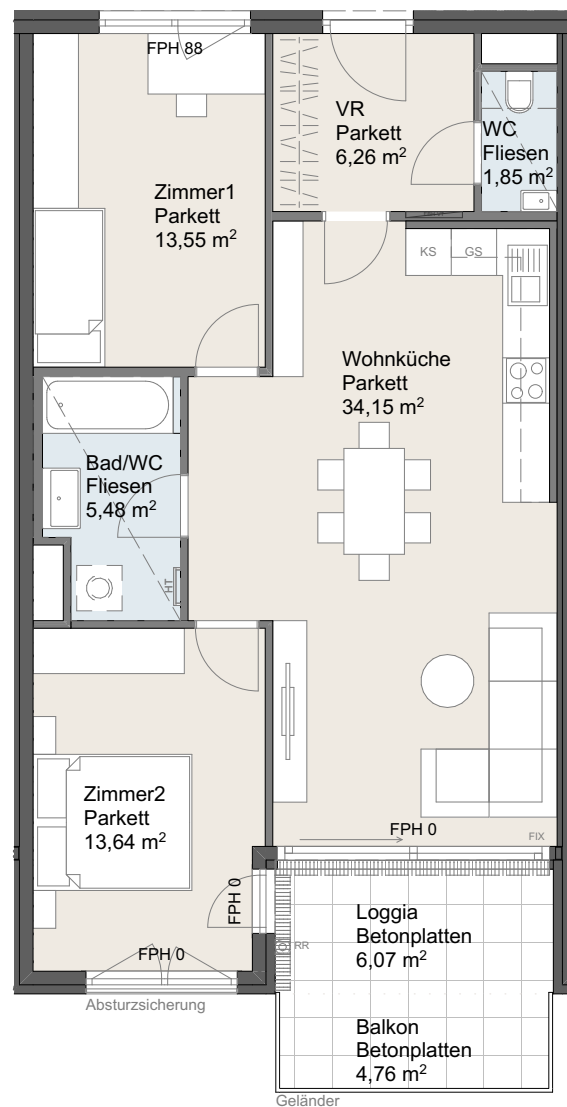



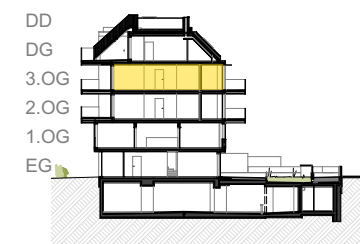
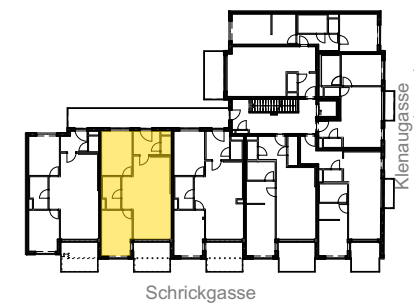
**Top 23**



FA Frostsichere Armatur  
HT Handtuchheizkörper  
FPH Fertigparapethöhe  
RR Regenrohr  
 Fußbodenheizungsverteiler

Abgh. Decken: 2,10m  
Raumhöhe: 2,50m  
Geländerhöhen:  
EG-3.OG=100cm

Einrichtungen sind nicht Gegenstand des Vertrages und dienen nur als Vorschlag. Boden- und Wandbeläge, Elektro-, Sanitär- und sonstige Ausstattung laut gültiger Bau- und Ausstattungsbeschreibung. Die Raum- und Wohnungsgrößen können sich durch die Ausführungsplanung geringfügig ändern. Die in den Plänen vorhandenen Abmessungen sind Rohbaumaße und nicht für die Bestellung von Einbaumöbeln geeignet - Naturmaße erforderlich. Zusätzliche abgehängte Decken und Poterien nach Erfordernis (weitere Abminderung der Raumhöhe möglich). Unverbindliche Plankopie. Änderungen vorbehalten.



**Klenaugasse 3, 1220 Wien  
Top 23, 3. Obergeschoß**

Wohnfläche	74,93 m <sup>2</sup>
Loggia	6,07 m <sup>2</sup>
Balkon	4,76 m <sup>2</sup>
Kellerabteil	2,60 m <sup>2</sup>

A4 Maßstab 1:100

29.04.2024

0 1 2 3 4 5



**M & S**

M&S Architekten ZT GmbH  
Rechte Wienzeile 37/1/4 • 1040 Wien  
Telefon: +43-1-5872924  
E-Mail: office@architects.co.at