



#0001009080

Gemütliche Mietwohnung nahe Wr.Neustadt! Gepflegt und bezugsfertig!

2493 Lichtenwörth



Mietpreis: 650,00 €

Wohnfläche: 61,00 m²

Zimmer: 2

IHR BETREUER



Eveline Kamper

Immobilientreuhänderin (Maklerin)

Raiffeisen Immobilien Vermittlung

eveline.kamper@riv.at

+43 664 60 517 517 52





BESCHREIBUNG

Am Ortsrand von Lichtenwörth nahe Wr.Neustadt befindet sich diese Wohnhausanlage in ruhiger Grünlage.

Die Wohnung im 1. Stock gliedert sich in dieser Raumaufteilung:

Vorraum

separate Toilette

Badezimmer mit Wanne

Abstellraum

neuwertige, voll möblierte Einbauküche mit neuem Boden

Wohnzimmer

Schlafzimmer

Die Wohnung wird mittels Gastherme beheizt.

Zur Wohnung gehört noch ein Kellerabteil sowie ein Kfz-Abstellplatz.

Ab sofort verfügbar!

Mietvertrag befristet auf 3 Jahre, Verlängerung möglich!



AUSSTATTUNG UND EIGENSCHAFTEN

EIGENSCHAFTEN


Objektkategorie	Apartment-Wohnung
Nutzung	Wohnen
Vermarktungsart	Miete
Anlageimmobilie	Ja
Eigentumsform	Wohnungseigentum
Baujahr	1971
Baustatus	Abgeschlossen
Heizung	Etagenheizung: Gas
Stellplätze	Freiplatz

FLÄCHEN

Wohnfläche	ca. 61 m ²
Kellerfläche	ca. 3 m ²

ENERGIEAUSWEIS

Vorhanden

Ausstellungsdatum	10.08.2009
Gültig bis	09.08.2019
HWB-Wert (KWh/m ² /a)	131,16
HWB Klasse	

AUFTEILUNG

Gesamtzimmeranzahl	2
Bäder	1
Toiletten	1
Schlafzimmer	1

**KOSTEN UND FINANZIELLE INFORMATIONEN****BASISKOSTEN**

Miete	559,71 €
Summe Miete	559,71 €

LAUFENDE KOSTEN

Betriebskosten	90,29 € inkl. 10% USt.
----------------	------------------------

GESAMTKOSTEN

Monatliche Gesamtbelastung	650,00 € inkl. USt.
Mieter-Provision	Provisionsfrei
Kaution	3.000,00 €

NEBENKOSTEN

Vertragserrichtung	Kosten Vertragserrichtung trägt Mieter
--------------------	----------------------------------------------



LAGE UND UMGEBUNG

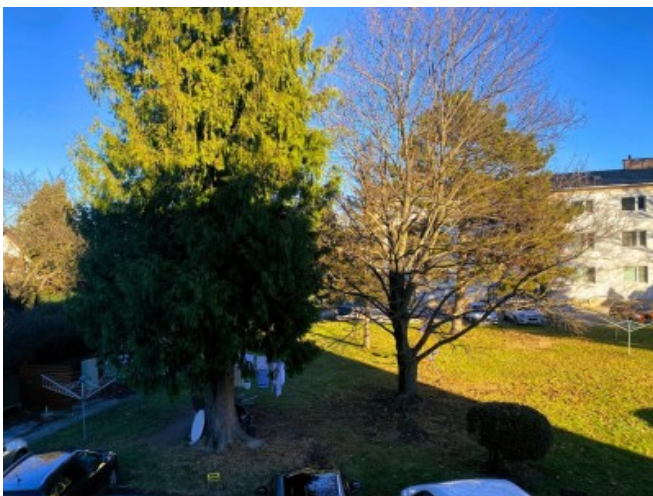
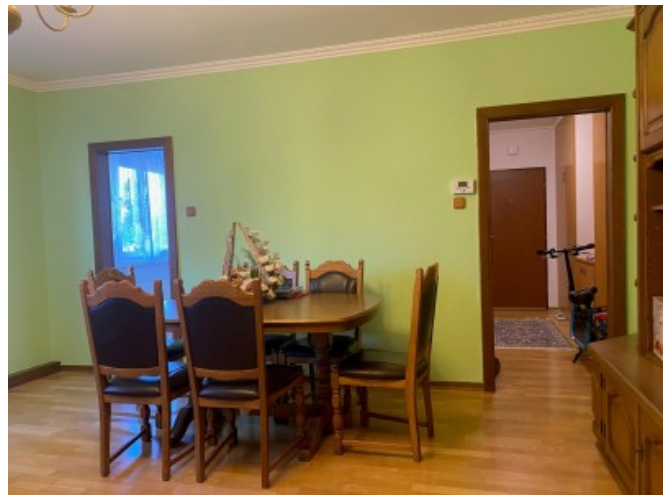
Die Marktgemeinde Lichtenwörth liegt östlich der Stadt Wr. Neustadt und ist der ideale Platz, um Land- und Stadtleben zu verbinden.

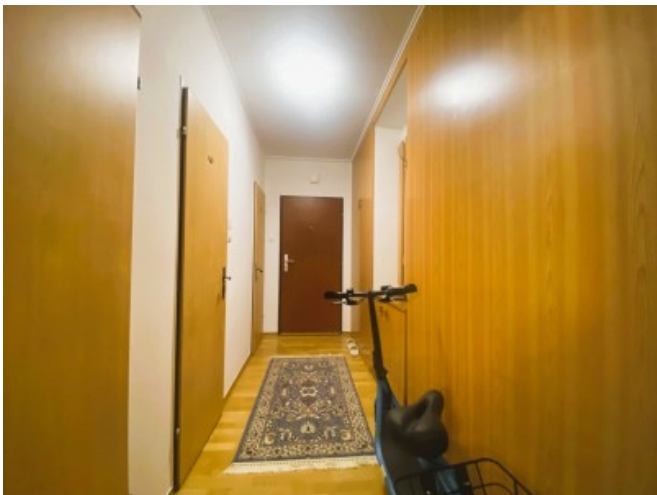
Bis zum Wr. Neustädter Hauptplatz sind es nur ca. 5 Kilometer, die Strecke könnte man auch mit dem Rad bewältigen. Mit dem Auto nach Wien gelangt man am schnellsten über die neue Umfahrung B17 oder alternativ mit der Südbahn ab Bahnhof Wr. Neustadt.

In Lichtenwörth finden Sie Supermarkt, Kaffeehaus, Gasthäuser, Kindergarten und Schulen.



GALERIE





LINKS UND DOWNLOADS





[Detailinformationen](#)

[Grundriss](#)

