



#0001009080

## Gemütliche Mietwohnung nahe Wr. Neustadt! Gepflegt und bezugsfertig!

2493 Lichtenwörth



Rent: 650,00 €

Living Area: 61,00 m<sup>2</sup>

Rooms: 2

### YOUR CUSTODIAN



Eveline Kamper

Immobilientreuhänderin (Maklerin)

Raiffeisen Immobilien Vermittlung

eveline.kamper@riv.at

+43 664 60 517 517 52





## DESCRIPTION

Am Ortsrand von Lichtenwörth nahe Wr.Neustadt befindet sich diese Wohnhausanlage in ruhiger Grünlage.

Die Wohnung im 1. Stock gliedert sich in dieser Raumaufteilung:

Vorraum

separate Toilette

Badezimmer mit Wanne

Abstellraum

neuwertige, voll möblierte Einbauküche mit neuem Boden

Wohnzimmer

Schlafzimmer

Die Wohnung wird mittels Gastherme beheizt.

Zur Wohnung gehört noch ein Kellerabteil sowie ein Kfz-Abstellplatz.

Ab sofort verfügbar!

Mietvertrag befristet auf 3 Jahre, Verlängerung möglich!



## FITTINGS AND PROPERTIES

### PROPERTIES


Category	Apartment
Usage Type	Living
Sales Type	Rent
Asset	Yes
Form of ownership	Condominium
Year of construction	1971
Construction status	Finished
Heating	Self-Contained Central Heating: Gas
Car Spaces	Open

### AREAS

Living Area	ca. 61 sqm
Cellar Area	ca. 3 sqm

### ENERGY CERTIFICATE

#### *Available*

Energy Certificate Date	10.08.2009
Valid until	09.08.2019
HWB-Value (KWh/m <sup>2</sup> /a)	131,16
HWB Class	 D

### SEGMENTATION

Total Rooms	2
Bathrooms	1
Toilets	1
Bedrooms	1

**PRICES AND FINANCIAL INFORMATION****BASE PRICES**

Net Rent	559,71 €
Net Rent Sum	559,71 €

**RUNNING COSTS**

Running costs	90,29 € incl. 10% VAT
---------------	-----------------------

**TOTAL**

Total Rent	650,00 € incl. VAT
Commission Rent	Without commission
Deposit	3.000,00 €

**SIDECOSTS**

Costs for contract	Kosten Vertragserrichtung trägt Mieter
--------------------	--



## INFRASTRUCTURE AND SURROUNDING

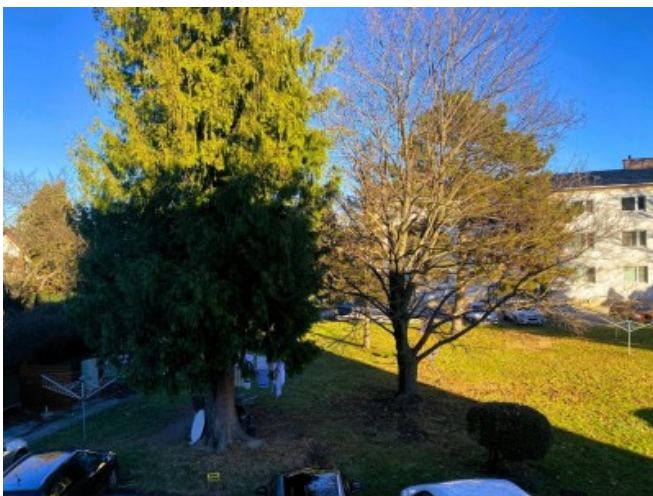
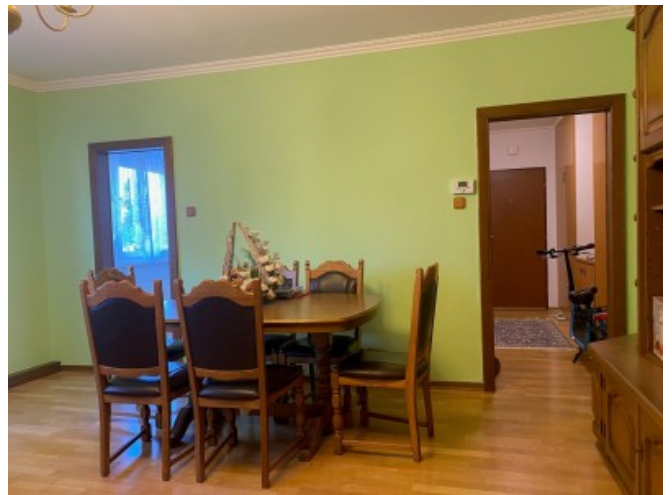
Die Marktgemeinde Lichtenwörth liegt östlich der Stadt Wr. Neustadt und ist der ideale Platz, um Land- und Stadtleben zu verbinden.

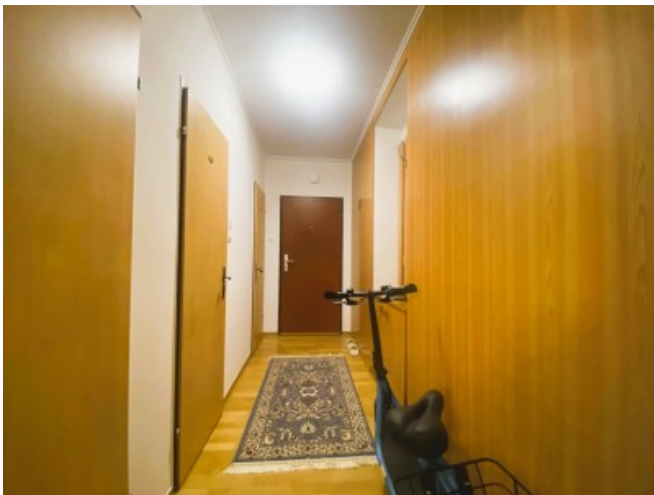
Bis zum Wr. Neustädter Hauptplatz sind es nur ca. 5 Kilometer, die Strecke könnte man auch mit dem Rad bewältigen. Mit dem Auto nach Wien gelangt man am schnellsten über die neue Umfahrung B17 oder alternativ mit der Südbahn ab Bahnhof Wr. Neustadt.

In Lichtenwörth finden Sie Supermarkt, Kaffeehaus, Gasthäuser, Kindergarten und Schulen.



GALLERY





LINKS AND DOWNLOADS





[More information](#)

[Top 8\\_001](#)

