



#0005003556

Oase mitten in der Stadt! Alleineigentum! Ca. 250 m²
Loftwohnung + kleines Haus + ca. 120 m² Anlegerwohnung
(vermietet)! Garage + uneinsichtiger Garten!

8230 Hartberg



Kaufpreis: 690.000,00 €

Wohnfläche: 370,00 m²

Zimmer: 5

IHR BETREUER



Gerhard Samer
Immobilienfachberatung
Raiffeisen Immobilien Steiermark
gerhard.samer@rlbstmk.at
+43 664 855 01 32





BESCHREIBUNG

Eine Oase mitten in der Stadt!

Bezugsbereite ca. 250 m² Loftwohnung mit 3 Terrassen
+ ca. 120 m² Anlegerwohnung mit Terrasse.
Die Anlegerwohnung ist derzeit vermietet.

Weiters umfasst das Angebot
ein kleines Wohnhaus + Garage und einen uneinsichtigen Garten mit direktem Zugang in den
Schlossgarten und auf den Hauptplatz.

Eine Besichtigung lohnt sich!

Gerne übermitteln wir Ihnen unsere Verkaufsunterlagen - wir freuen uns auf Ihre Anfrage!



AUSTATTUNG UND EIGENSCHAFTEN

EIGENSCHAFTEN

Objektkategorie	Penthouse	Wohnfläche	ca. 370 m ²
Nutzung	Wohnen	Gesamtfläche	ca. 370 m ²
Vermarktungsart	Kauf	Grundfläche	ca. 809 m ²
Eigentumsform	Alleineigentum	Terrassenfläche	ca. 50 m ²
Heizung	Zentralheizung: Fernwärme		
Stellplätze	Garage		

ENERGIEAUSWEIS

Vorhanden

Ausstellungsdatum	24.07.2023
Gültig bis	23.07.2033

AUFTEILUNG

Gesamtzimmeranzahl	5
Etagen	3
Bäder	1
Toiletten	2
Schlafzimmer	2
Terrassen	3

MERKMALE

Gebiet	Stadtzentrum	Zustand	Gut
Alterskategorie	Altbau	Erschließung	Ortsüblicherschlossen
Anschlüsse	SAT-Anschluss, Telefonanschluss	Fußboden	Fliese, Parkett
Bauart	Ziegel-Massivbauweise, Satteldach	Möblierung	Teilmöbliert
Keller	Vollunterkellert		



Sanitäreinrichtungen

Badewanne,
Duschkabine, Bidet,
Badezimmerfenster

Kücheneinrichtungen

Küche/Einbauküche



**KOSTEN UND FINANZIELLE INFORMATIONEN****BASISKOSTEN**

Kaufpreis	690.000,00 €
-----------	--------------

GESAMTKOSTEN

Gesamtkaufpreis	690.000,00 €
-----------------	--------------

Kaufprovision	3% zzgl. 20% USt.
---------------	-------------------

NEBENKOSTEN

Vertragserrichtung	gemäß Vertragserrichter
--------------------	----------------------------

Grunderwerbsteuer	3,5%
-------------------	------

Grundbucheintragung	1,1%
---------------------	------



LAGE UND UMGEBUNG

INFRASTRUKTUR

Einkauf

- < 500m: Schuhhaus Stibor
- < 500m: Bio-Sphäre Wechselland Genossenschaft
- < 500m: Comma
- < 500m: Gotthardts Sonne
- < 500m: Apotheke Zum Schwarzen Bären Mag. Margot Pörtl
- < 500m: Optik Bachernegg
- < 500m: Juwelier Rindler
- < 500m: Tourismusverband
- < 500m: Hair Lounge - Pia Grabner

Gaststätten

- < 500m: Quartier
- < 500m: China-Restaurant Huang
- < 500m: Restaurant Sonne
- < 500m: Zum Brauhaus Gasthof-Restaurant

Tourismus

- < 500m: Rathaus Hartberg
- < 500m: Stadtpfarrkirche Sankt Martin

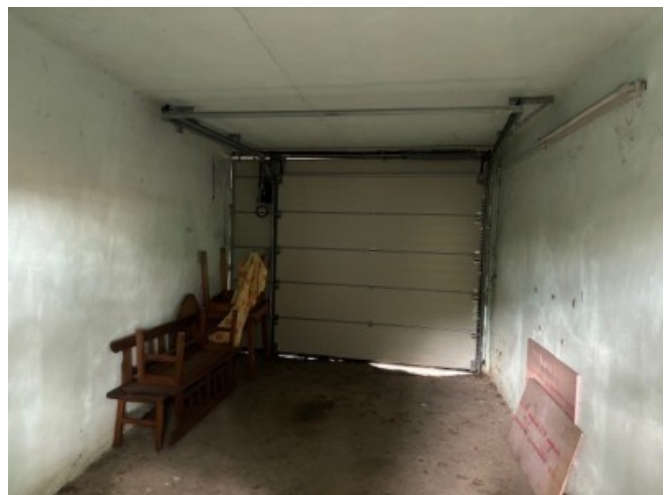
Kultur & Freizeit

- < 500m: Museum Hartberg



GALERIE









LINKS UND DOWNLOADS





Detailinformationen

1. OG

2. OG

3. OG

Wohnung EG

