



#0020000776

Kleines Wohnhaus mit Ferienwidmung!

6870 Reuthe



Kaufpreis: Auf Anfrage

Wohnfläche: 63,30 m²

Zimmer: 3

IHR BETREUER



Karina Rath

Konzessionierte Immobilienmaklerin

Raiffeisen Immobilien Vorarlberg

karina.rath@raiba.at

+43 5574 405-588





BESCHREIBUNG

Hauptwohnsitz oder Ferienwohnsitz - hier ist beides möglich!

Reuthe liegt im Herzen des Bregenzerwaldes und lädt zu zahlreichen Freizeitaktivitäten ein.

Das massiv gebaute Haus bietet eine Wohnfläche von ca. 63 m² und einen zusätzlichen Abstellraum bzw. eine Werkstatt von ca. 11 m². Im Außenbereich befindet sich eine Terrasse mit ca. 12 m² Fläche, auf der man den Tag gemütlich ausklingen lassen kann.

Aufteilung UG:

Wohnzimmer/Büro mit Zugang in den Garten

Abstellraum/Werkstatt

Aufteilung OG:

Schlafzimmer

Badezimmer

separates WC

Flur

Esszimmer

Küche

Nutzen Sie die Gelegenheit, dieses besondere Objekt zu besichtigen und sich einen Rückzugsort in einer der schönsten Regionen Österreichs zu sichern!



Weitere Details auf Anfrage.

Nebenkosten:

3,5% Grunderwerbsteuer

1,1% Grundbucheintragungsgebühr

3,6% Vermittlungshonorar

zzgl. Vertragserrichtung und Barauslagen



AUSTATTUNG UND EIGENSCHAFTEN

EIGENSCHAFTEN

Objektkategorie	Haus
Nutzung	Wohnen
Vermarktungsart	Kauf
Eigentumsform	Alleineigentum
Baujahr	1964
Baustatus	Abgeschlossen
Heizung	Zentralheizung: Elektro

FLÄCHEN

Wohnfläche	ca. 63 m ²
Gesamtfläche	ca. 74 m ²
Grundfläche	ca. 269 m ²
Kellerfläche	ca. 11 m ²

ENERGIEAUSWEIS

In Bearbeitung

AUFTEILUNG

Gesamtzimmeranzahl	3
Bäder	1
Toiletten	1
Schlafzimmer	1
Terrassen	1



KOSTEN UND FINANZIELLE INFORMATIONEN

GESAMTKOSTEN

Kaufprovision	3% zzgl. 20% USt.
---------------	-------------------

NEBENKOSTEN

Vertragserrichtung	zzgl. Barauslagen und Beglaubigungskosten
--------------------	--

Grunderwerbsteuer	3,5%
-------------------	------

Grundbucheintragung	1,1%
---------------------	------



LAGE UND UMGEBUNG

INFRASTRUKTUR

Gesundheit

< 1km: Doktor Jodok Hermann Fink

< 1km: Diplom Tierarzt Doktor Kaufmann Rudolf

Einkauf

< 500m: Katharinen-Apotheke Mag. Pharm. Sandra Hammerer EU

< 1km: Dorfmetzgerei Strohmai

< 500m: Bezau Tourismus

< 1km: Wälder Metzger

< 1km: Bäckerei Kleber

< 1km: Deuring Jagd + Outdoor

Bildung

< 500m: Volksschule

< 1km: Hauptschule

< 500m: Polytechnische Schule

< 1km: Berufsbildende Höhere Schule des Bundes

Sonstiges

< 1km: Raiffeisen Bank

Gaststätten

< 500m: Gasthof Sonne

Öffentliche Einrichtung



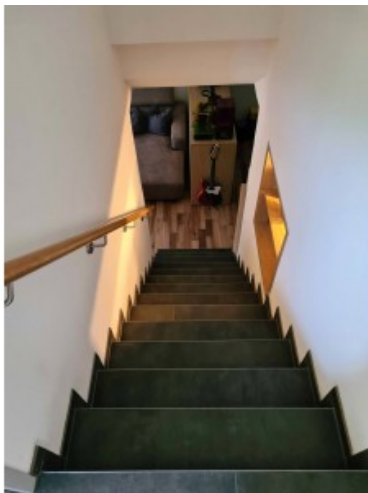
< 500m: Bezirksgericht Bezau

< 1km: Polizeiinspektion Bezau

< 1km: Bezau Bahnhof



GALERIE



LINKS UND DOWNLOADS

[Detailinformationen](#)

