



#0013000162

Zum Einziehen verführt ...

6114 Kolsass

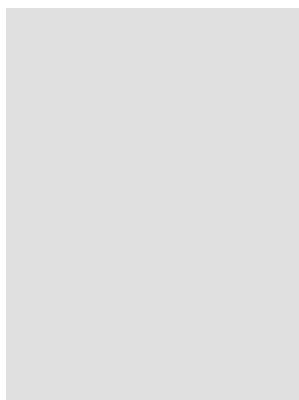


Kaufpreis: 770.000,00 €

Wohnfläche: 102,00 m²

Zimmer: 4

IHR BETREUER



Team Gasser & Gasser

Raiffeisen Regionalbank Schwaz-Wattens

eGen Immobilien

immobilien@rrb-schwaz-wattens.at

+5242698056089





BESCHREIBUNG

Kolsass - zum Einziehen verführt ...

Ja, diese tolle 4 Zimmer Dachterrassenwohnung am Schneiderweg 7 in Kolsass möchte wirklich jeden zum Einziehen verführen.

Highlights:

kleine Anlage mit nur 3 Einheiten in perfekter Lage in Kolsass

moderne und hochwertige Materialauswahl

umfassend ausgestattet (Bad, Küche, Kachelofen usw.)

zukunftsfähige Technik (Wärmepumpe, Photovoltaik)

100 m² Wohnfläche, Dachterrasse mit herrlichem Rundumblick

viel Zubehör (Carport, Lager, indirekte Beleuchtungselemente ..)

Überzeugen Sie sich selbst von diesem Angebot. Wir freuen uns auf Sie!





AUSTATTUNG UND EIGENSCHAFTEN

EIGENSCHAFTEN

Objektkategorie	Wohnung
Nutzung	Wohnen
Vermarktungsart	Kauf
Anlageimmobilie	Ja
Eigentumsform	Wohnungseigentum
Baujahr	2023
Baustatus	Abgeschlossen
Heizung	Fußbodenheizung: Luft- Wärmepumpenheizung, Ofen: Holz
Stellplätze	2 x Carport

ENERGIEAUSWEIS

Vorhanden

Ausstellungsdatum	28.08.2023
Gültig bis	27.08.2033
HWB-Wert (KWh/m ² /a)	30,40
HWB Klasse	 B
fGEE Wert	0,52
fGEE Klasse	 A++

AUFTEILUNG





Gesamtzimmeranzahl	4	FLÄCHEN	
Bäder	1	Wohnfläche	ca. 102 m ²
Toiletten	1	Kellerfläche	ca. 11 m ²
Schlafzimmer	3	Terrassenfläche	ca. 20 m ²
Terrassen	1		



KOSTEN UND FINANZIELLE INFORMATIONEN

BASISKOSTEN

Kaufpreis	770.000,00 € inkl. USt.
-----------	-------------------------

LAUFENDE KOSTEN

Betriebskosten	330,00 € inkl. USt.
----------------	---------------------

GESAMTKOSTEN

Monatliche Kosten	330,00 € inkl. USt.
-------------------	---------------------

Gesamtkaufpreis	770.000,00 € inkl. USt.
-----------------	-------------------------

Kaufprovision	3% zzgl. 20% USt.
---------------	-------------------

NEBENKOSTEN

Vertragserrichtung	1,5%
--------------------	------

Grunderwerbsteuer	3,5%
-------------------	------

Grundbucheintragung	1,1%
---------------------	------

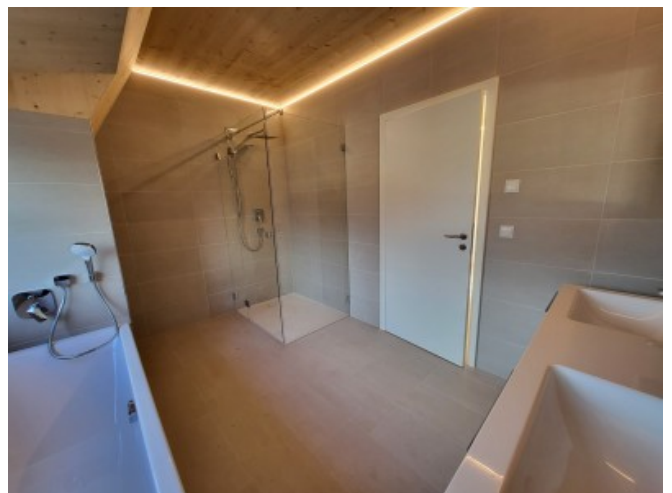
FINANZIELLE INFORMATIONEN

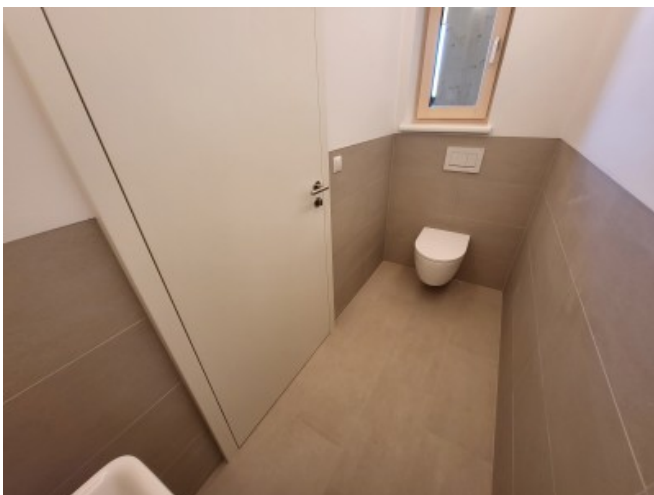
Stand Reparaturrücklage	2.950,00 €
-------------------------	------------

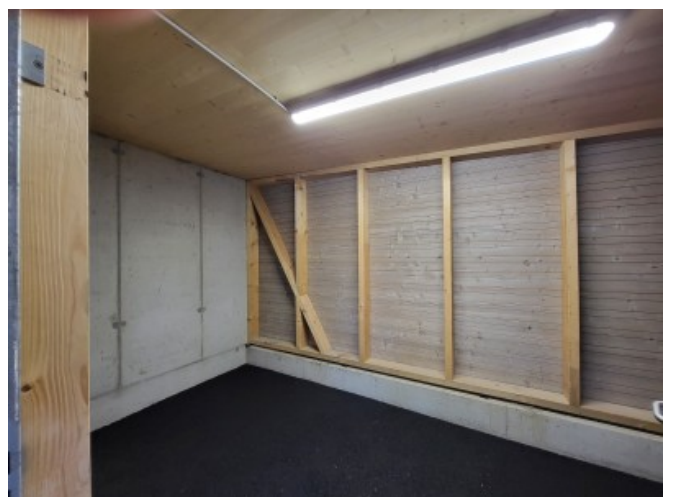
Reparaturrücklage Stichtag	31.12.2024
----------------------------	------------

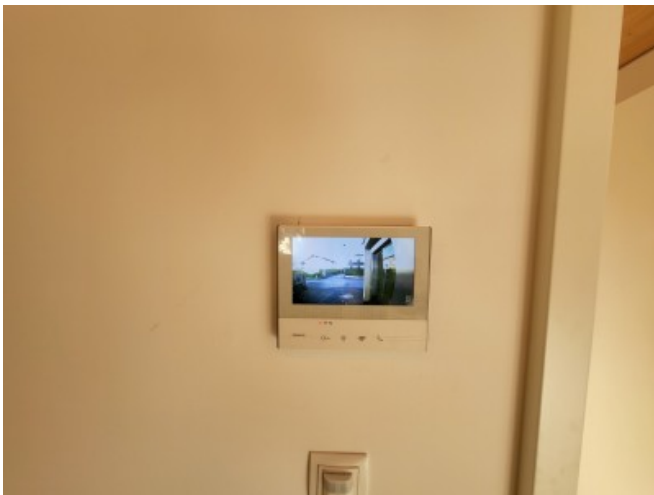


GALERIE









LINKS UND DOWNLOADS

[Detailinformationen](#)

[SW7 - Energieausweis Fertigstellung](#)

[SW7 - Bau- u. Ausstattungsbeschreibung](#)

[SW7 - 03 Verkaufsplan Top 3](#)

[Grundriss 3. OG](#)

