



#0001009147

Moderne, luxuriöse Wohlfühlwohnung mit Tiefgaragenplatz! **SELTENE GELEGENHEIT!**

2763 Waidmannsfeld



Purchase price: 249.000,00 €

Living Area: 98,00 m²

Rooms: 2



YOUR CUSTODIAN



Birgit Ehold

Immobilienmaklerin

Raiffeisen Immobilien Vermittlung

birgit.ehold@riv.at

+43 664 60 517 517 53





DESCRIPTION

Das Wohnhaus befindet sich mitten im Grünen in absoluter Ruhelage, trotz perfekter Einkaufsmöglichkeiten fußläufig in nur 10 min.

Hier finden Sie ein exquisites Wohnambiente, Individualität und einzigartige Ästhetik in den eigenen 4 Wänden.

Das offene Raumkonzept mit 2 Badezimmer inkl. Spabereich verschafft ein einzigartiges Wohngefühl!

Im Kaufpreis inkludiert ist die top moderne Einrichtung, 2 Kellerabteile sowie der riesige, ins Grundbuch eingetragene Tiefgaragenplatz.

Interessiert?

Fordern Sie Ihr ausführliches Exposé an, ich freue mich auf eine Besichtigung mit Ihnen!

**FITTINGS AND PROPERTIES****PROPERTIES**

Category	Apartment
Usage Type	Living
Sales Type	Buy
Form of ownership	Condominium
Year of construction	1984/Innenmodernisierung 2016
Heating	Self-Contained Central Heating: Gas
Car Spaces	Underground Garage

AREAS

Living Area	ca. 98 sqm
Cellar Area	10,00 sqm
Terrace Area	16,00 sqm

ENERGY CERTIFICATE

Under Progress

SEGMENTATION

Total Rooms	2
Bathrooms	2
Bedrooms	1
Loggias	1

Hochwertige moderne Innenausstattung

Neue Küche

Große Terrasse

Sauna

Badezimmer neu



FEATURES

Special configuration

Sauna





PRICES AND FINANCIAL INFORMATION

BASE PRICES

Unit Buy Price	249.000,00 €
----------------	--------------

TOTAL

Total buy price	249.000,00 €
-----------------	--------------

Commission Buy	3% plus 20% VAT
----------------	-----------------

SIDECOSTS

Costs for contract	lt. Tarifordnung Vertragserrichter
--------------------	---------------------------------------

Purchase tax percent	3,5%
----------------------	------

Land register entry percent	1,1%
-----------------------------	------



INFRASTRUCTURE AND SURROUNDING

Der Bahnhof Pernitz ist ca. 700 m entfernt, ebenso befinden sich Supermärkte und Gastronomiebetriebe im nahen Pernitz.

Wr.Neustadt erreicht man in ca. 25 Minuten, die Autobahnauffahrt Wöllersdorf ist ca. 19 km entfernt.

INFRASTRUCTURE

Education

< 500m: NÖ Landeskindergarten Waidmannsfeld, Neusiedl

Health

< 500m: Dr. med. dent. Veselina Gertcheva

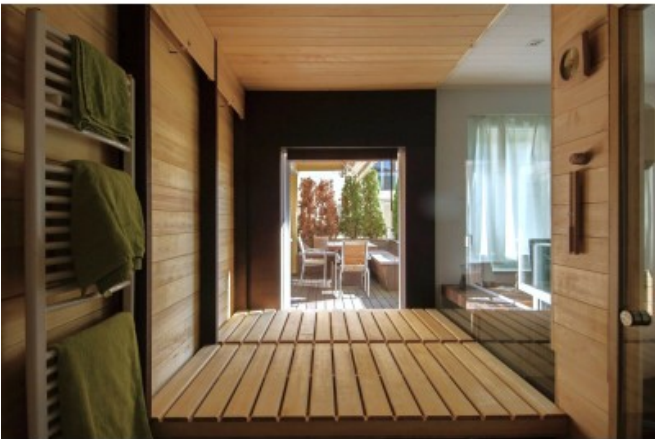
Public Institution

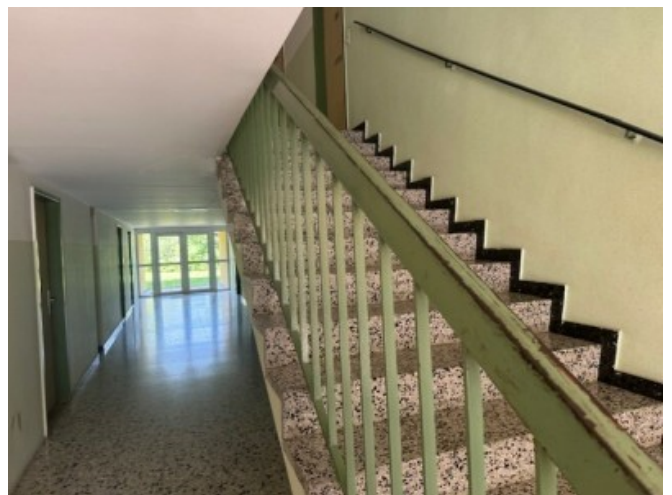
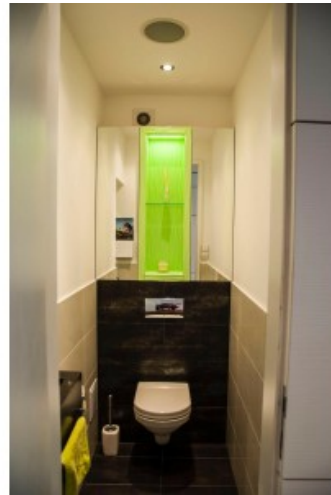
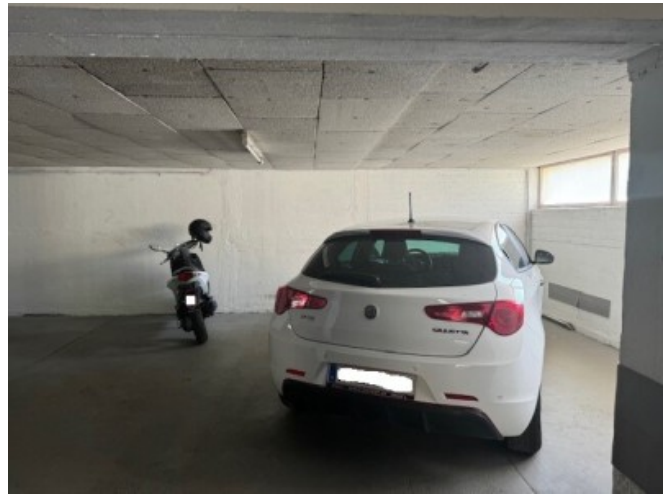
< 500m: Post Pernitz



GALLERY









LINKS AND DOWNLOADS

[More information](#)

[Grundriss](#)

