



#0001009038

Kompaktbungalow mit Potenzial auf Doppelgrundstück

3033 Altleimbach



Purchase price: 275.000,00 €

Living Area: 75,00 m²

Rooms: 4

YOUR CUSTODIAN



Stefan Kafka

Immobilienmakler

Raiffeisen Immobilien Vermittlung

stefan.kafka@riv.at

+43 664 60 517 517 57





DESCRIPTION

Kompaktbungalow mit Potenzial auf Doppelgrundstück in solider Massivbauweise. Wohn- und Esszimmer, Küche, zwei gemütliche Schlafzimmer, Badezimmer mit WC. Ein Vorraum, ein praktischer Abstellraum und eine 16m² große Terrasse, wie auch eine unterkellerte Garage runden das Angebot ab.

Interessiert? Fordern Sie ein ausführliches Exposé an und vereinbaren Sie einen Besichtigungstermin. Ich freue mich auf Ihren Anruf!



FITTINGS AND PROPERTIES

PROPERTIES

Category	Bungalow
Usage Type	Living
Sales Type	Buy
Form of ownership	Sole ownership
Year of construction	1980
Construction status	Finished
Heating	Ofen: Wood

AREAS

Living Area	ca. 75 sqm
Base Area	1.360,00 sqm

ENERGY CERTIFICATE

Under Progress

HWB Class	 G
fGEE Class	 G

SEGMENTATION

Total Rooms	4
Floors	1
Bathrooms	1
Toilets	1
Bedrooms	2
Terraces	1

FEATURES

Location	South-West	Area	Dwelling Area
----------	------------	------	---------------



Maklerservice & Bewertung

Additional rooms and areas	Guest Toilet, Storeroom	Special configuration	Chimney
Condition	Good condition	Age	New Building
Exploitation	Common developed	Connections	SAT, Phone, Internet Connection
Floor	Stone, Flagstone, Carpet	Construction	Massive Construction
Furnished	Partially furnished	Cellar	Basement Storage Room
Sanitation	Show	Kitchen	Kitchenette



PRICES AND FINANCIAL INFORMATION

BASE PRICES

Unit Buy Price	275.000,00 € incl. VAT
----------------	------------------------

RUNNING COSTS

Running costs	80,00 € incl. VAT
---------------	-------------------

Heating Costs	90,00 € incl. VAT
---------------	-------------------

Warmwater	30,00 € incl. VAT
-----------	-------------------

TOTAL

Total Running Costs	200,00 € incl. VAT
---------------------	--------------------

Total buy price	275.000,00 € incl. VAT
-----------------	------------------------

Commission Buy	3% plus VAT
----------------	-------------

SIDECOSTS

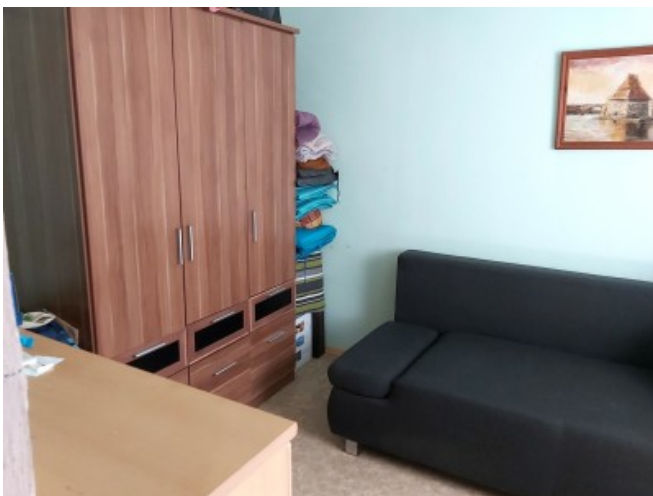
Costs for contract	Nach Vereinbarung
--------------------	-------------------

Purchase tax percent	3,5%
----------------------	------

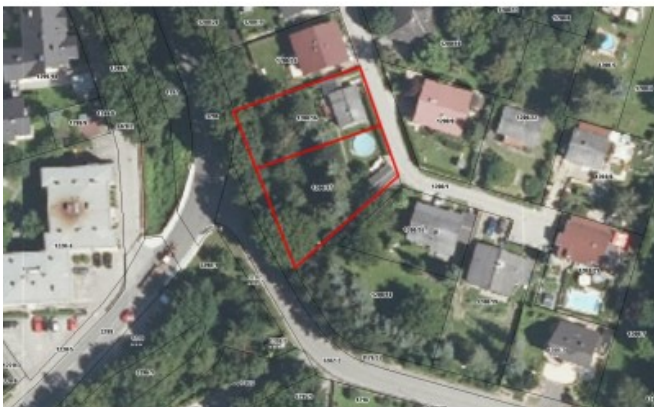
Land register entry percent	1,1%
-----------------------------	------



GALLERY







LINKS AND DOWNLOADS





[More information](#)

