



#0004004715

Einzigartige Lage in Wankham - Sternchenbau

4845 Ritzing



Purchase price: 297.000,00 €

Living Area: 130,00 m²

Rooms: 7

YOUR CUSTODIAN



Joachim Plasser, MA

Leiter Immobilienbüro Vöcklabruck -
Immobilientreuhänder (Makler)

Real-Treuhand Immobilien

plasser@raiffeisen-immobilien.at

+43 676 8142 82856

+43 50 6596 9781





DESCRIPTION

Das zum Verkauf stehende Haus (Sternchenbau) befindet sich in Ritzing und besteht aus dem Wohngebäude (Baujahr 1955) sowie einer Grünlandfläche mit Holzhütte. Die Gesamtgrundstücksgröße beträgt ca. 3.360 m².

Besonders hervorzuheben ist die freistehende Lage ohne direkt angrenzende Wohnhäuser und dennoch guter Anbindung. Die A1-Auffahrten Regau und Laakirchen erreicht man in ca. 10 Minuten; der Bahnhof Wankham ist zu Fuß in wenigen Minuten erreichbar (ca. 500m). Die nächstgelegenen Stadtgemeinden Vöcklabruck und Attnang-Puchheim sind ebenfalls in ca. 10 Minuten erreichbar.

Im Erdgeschoss des renovierungsbedürftigen Hauses befinden sich ein Vorraum, ein Wohnraum, eine Küche, ein Schlafrum und ein Bad. Von außen zugänglich sind der Heizraum sowie weitere Lagerräume und die Garage.

Über die Treppe gelangt man ins Obergeschoss mit drei Zimmern, einem Zimmer mit Anschlüssen für eine Küche, einem Badezimmer und zwei Balkonen. Das Gebäude ist teilweise unterkellert; beheizt wird es mittels Öl-Zentralheizung.

Virtueller Rundgang: <https://tour.ogulo.com/sySY>

Auf der gegenüberliegenden Straßenseite befindet sich ein landwirtschaftliches Grundstück mit ca. 2.410 m² und einer Holzhütte mit ca. 24 m². Dieses Grundstück ist zu großen Teilen von einem Zaun umgeben und eignet sich aufgrund der bisherigen Nutzung als Selbstversorgergarten und zur Tierhaltung.

Die Immobilie befindet sich in einer sehr guten und ruhigen Alleinlage, die dennoch eine hervorragende Verkehrsanbindung bietet. Der Bahnhof Wankham sorgt für zusätzliche Mobilität, ideal für Pendler und Reisende. Einkaufsmöglichkeiten, Schulen und andere



Maklerservice & Bewertung

infrastrukturelle Einrichtungen sind ebenfalls in kurzer Zeit erreichbar, was die Lage besonders attraktiv für Familien und Berufstätige macht. Zudem bietet die ländliche Umgebung einen hohen Erholungswert, ideal für Naturliebhaber und Menschen, die Privatsphäre, Ruhe und Erholung von Ihrem Alltag suchen.

Weitere Erholungsmöglichkeiten und Raum für zahlreiche Freizeitaktivitäten bieten sich durch die zentrale Lage zwischen Traunsee und Attersee (ca.13km).



FITTINGS AND PROPERTIES

PROPERTIES



Category	Detached House
Usage Type	Living
Sales Type	Buy
Form of ownership	Sole ownership
Year of construction	1955
Construction status	Finished

AREAS

Living Area	ca. 130 sqm
Usage Area	ca. 40 sqm
Base Area	ca. 3.360 sqm
Cellar Area	ca. 20 sqm

ENERGY CERTIFICATE

Available

Energy Certificate Date	29.08.2024
Valid until	28.08.2034
HWB-Value (KWh/m ² /a)	265,00
HWB Class	 G
fGEE Value	2,98
fGEE Class	 E

SEGMENTATION

Total Rooms	7
Bathrooms	2
Toilets	2
Bedrooms	5
Balconies	2



PRICES AND FINANCIAL INFORMATION

BASE PRICES

Unit Buy Price	297.000,00 € incl. VAT
----------------	------------------------

TOTAL

Total buy price	297.000,00 € incl. VAT
-----------------	------------------------

Commission Buy	3% plus 20% VAT
----------------	-----------------

SIDECOSTS

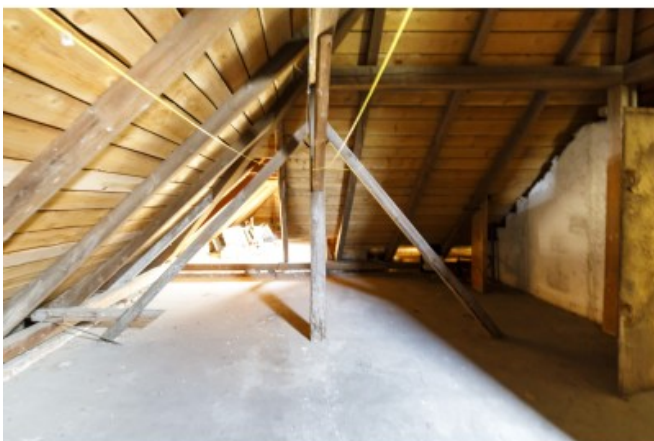
Purchase tax percent	3,5%
----------------------	------

Land register entry percent	1,1%
-----------------------------	------



GALLERY







LINKS AND DOWNLOADS

[More information](#)

[Skizze EG](#)

[Skizze OG](#)

[Skizze UG](#)

[Virtueller Rundgang](#)

