



#0001009175

Reizendes Einfamilienhaus mit Traumgarten in herrlicher Siedlungslage

3034 Maria Anzbach



Purchase price: 348.000,00 €

Living Area: 155,00 m²

Rooms: 4



YOUR CUSTODIAN



Stefan Kafka

Immobilienmakler

Raiffeisen Immobilien Vermittlung

stefan.kafka@riv.at

+43 664 60 517 517 57





DESCRIPTION

Reizendes Einfamilienhaus mit Traumgarten in herrlicher Siedlungslage.

Dieses charmante Einfamilienhaus mit ca. 155m² Wohnfläche in Maierhöfen vereint eine zentrale Lage mit einer hervorragenden Infrastruktur und vielfältigen Freizeitmöglichkeiten. Es eignet sich ideal für Familien oder Paare, die Wert auf ein harmonisches Wohnumfeld legen. Überzeugen Sie sich selbst im Rahmen einer Besichtigung von diesem einzigartigen Angebot!



FITTINGS AND PROPERTIES

PROPERTIES

Category	Detached House
Usage Type	Living
Sales Type	Buy
Form of ownership	Sole ownership
Heating	Central Heating: Oil, Ofen: Wood

AREAS

Living Area	ca. 155 sqm
Usage Area	ca. 155 sqm
Total Area	ca. 210 sqm
Base Area	934,00 sqm
Cellar Area	ca. 80 sqm
Balcony Area	ca. 30 sqm
Terrace Area	ca. 36 sqm
Garden Area	749,00 sqm

ENERGY CERTIFICATE

Under Progress

HWB Class	 G
fGEE Class	 G

SEGMENTATION

Total Rooms	4
Floors	3
Bathrooms	1
Toilets	2
Terraces	1
Balconies	1

FEATURES

Location	South-West Area	Village Area
----------	-----------------	--------------

**Maklerservice & Bewertung**

Additional rooms and areas	Attic, Guest Toilet, Storeroom	Condition	Good condition
Age	New Building	Exploitation	Common developed
Connections	TV, SAT, Phone, Internet Connection	Floor	Flagstone, Carpet, Parquet
Construction	Massive Construction	Furnished	Partially furnished
Cellar	Full Cellar	Sanitation	Show, Bathtub, Bathroom Window
Kitchen	Kitchenette		



PRICES AND FINANCIAL INFORMATION

BASE PRICES

Unit Buy Price	348.000,00 € incl. VAT
----------------	------------------------

RUNNING COSTS

Running costs	70,00 € incl. VAT
---------------	-------------------

Heating Costs	225,00 € incl. VAT
---------------	--------------------

TOTAL

Total Running Costs	295,00 € incl. VAT
---------------------	--------------------

Total buy price	348.000,00 € incl. VAT
-----------------	------------------------

Commission Buy	3% plus VAT
----------------	-------------

SIDECOSTS

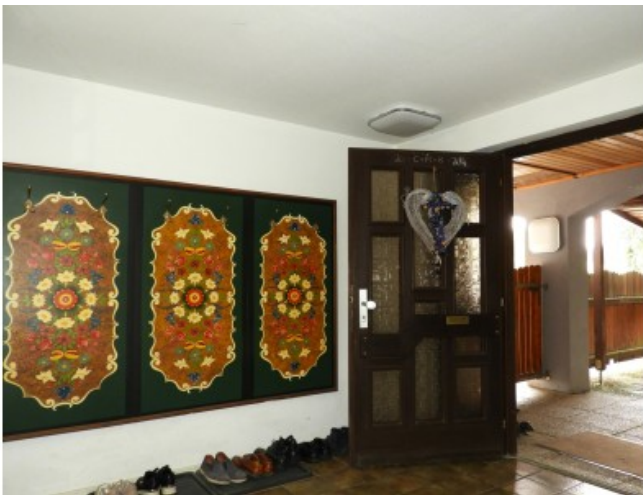
Costs for contract	Nach Vereinbarung
--------------------	-------------------

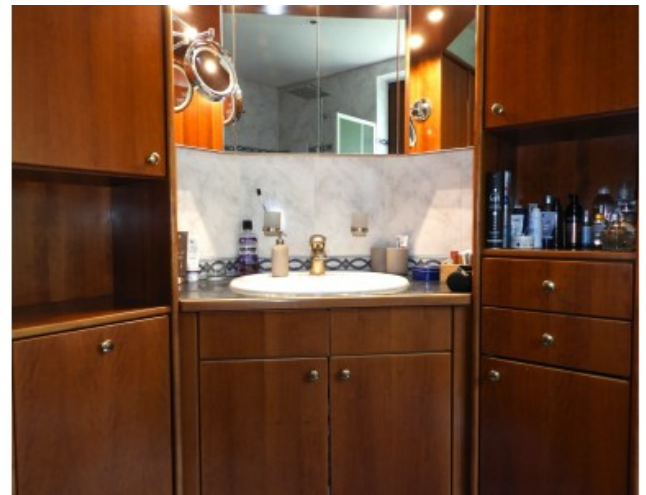
Purchase tax percent	3,5%
----------------------	------

Land register entry percent	1,1%
-----------------------------	------



GALLERY













LINKS AND DOWNLOADS

[More information](#)

[Bauplan_01](#)

[KG_01](#)

[EG_01](#)

[Schnitt_A_A](#)

[Ansicht Süd und Nord](#)

[Ansicht West und Ost](#)

[Lageplan_01](#)

