



#0002000240

Ehemalige Mühle mit großem Grundstück

3623 Kottes



Kaufpreis: 95.000,00 €

Grundfläche: 8.102,00 m²

IHR BETREUER



Prok. Ferdinand Schönfelder

Geschäftsstellenleiter, Immobilienmakler

Waldviertel Immobilien Vermittlung

ferdinand.schoenfelder@w-i-v.at

+43 664 432 11 14

+43 2822 52681





BESCHREIBUNG

Am Ortsrand von Kottes im Waldviertel steht eine alte, stark sanierungsbedürftige Mühle zum Verkauf.

Das Gesamtgrundstück hat ein Ausmaß von 8.102 m². Der straßenseitige Teil des Grundstücks - ca. 2.100 m² - befindet sich laut Flächenwidmungsplan der Gemeinde im Bauland-Wohngebiet. Der rückwertige Teil des Grundstücks befindet sich im Grünland- Überflutungsgebiet und grenzt direkt an die Kleine Krems. Für die Mühle gibt es kein bestehendes Wasserrecht.

Im Inneren des Mühlengebäudes steht noch teilweise die alte Mühlentechnik zum Bestaunen bereit.

Die Liegenschaft ist an des öffentliche Wasser-, Kanal- und Stromnetz angeschlossen.

Für weitere Fragen sowie Besichtigungswünsche stehen wir Ihnen gerne zur Verfügung.



AUSTATTUNG UND EIGENSCHAFTEN

EIGENSCHAFTEN

FLÄCHEN

Objektkategorie	Einfamilienhaus	Grundfläche	8.102,00 m ²
Nutzung	Wohnen		
Vermarktungsart	Kauf		

**KOSTEN UND FINANZIELLE INFORMATIONEN****BASISKOSTEN**

Kaufpreis	95.000,00 €
-----------	-------------

GESAMTKOSTEN

Gesamtkaufpreis	95.000,00 €
-----------------	-------------

Kaufprovision	3% zzgl. 20% USt.
---------------	-------------------

NEBENKOSTEN

Vertragserrichtung	lt. Tarif des Vertragserrichters
--------------------	-------------------------------------

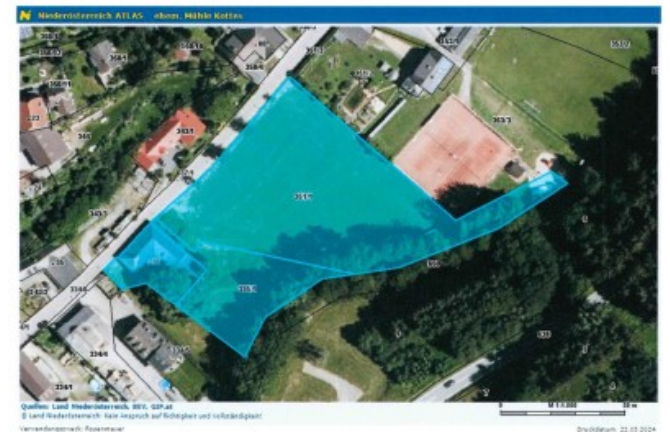
Grunderwerbsteuer	3,5%
-------------------	------

Grundbucheintragung	1,1%
---------------------	------



GALERIE





LINKS UND DOWNLOADS





[Detailinformationen](#)

[Nebenkostenübersicht+Info temp.Gebührenbefreiung_per062024](#)

[Gerichtsgebührengesetz, BGBl. Nr. 501-1984 - Stand 1.1.2024](#)

