



#0002000263

## Ehemaliges Postgebäude

3943 Schrems



Rent: 1.614,00 €

Usage Area: 200,00 m<sup>2</sup>

Rooms: 6

### YOUR CUSTODIAN



Martin Stangl

Immobilienmakler

Waldviertel Immobilien Vermittlung

[martin.stangl@w-i-v.at](mailto:martin.stangl@w-i-v.at)

+43 664 627 52 62

+43 2822 52681





## DESCRIPTION

Zur Vermietung gelangt eine Teilfläche des ehemaligen Postgebäudes am Hauptplatz in Schrems.

Die ca. 200 m<sup>2</sup> große Nutzfläche unterteilt sich in zwei großzügige Räumlichkeiten, die sich als Lager- bzw. Geschäftsflächen bestens eignen würden.

Im Erdgeschoß befinden sich einige Büro- bzw. Aufenthaltsräume sowie ein dazugehöriger Innenhofgarten.

Das Obergeschoß mit Blick auf den Hauptplatz unterteilt sich in weitere Büroräume, einen Aufenthaltsraum mit eingebauter Küche sowie einen Sanitärbereich.

Die Heizung erfolgt mittels einer Gas-Zentralheizung.

Die Liegenschaft ist nicht barrierefrei und der Zugang ist ausschließlich über den dazugehörigen, großzügigen Parkplatz im rückwärtigen Bereich.

Die monatliche Miete beträgt € 1.614,40 inkl. BK und USt. ohne Heizkosten.

**FITTINGS AND PROPERTIES****PROPERTIES**

Category	Office
Usage Type	Commercial
Sales Type	Rent
Year of construction	1991
Heating	Central Heating: Gas

**AREAS**

Usage Area ca. 200 sqm

**ENERGY CERTIFICATE***Under Progress***SEGMENTATION**

Total Rooms	6
Floors	2
Toilets	2

**FEATURES**

Area	Center	Construction	Massive Construction
Furnished	Partially furnished	Cellar	No cellar
Kitchen	Kitchenette		



## PRICES AND FINANCIAL INFORMATION

### BASE PRICES

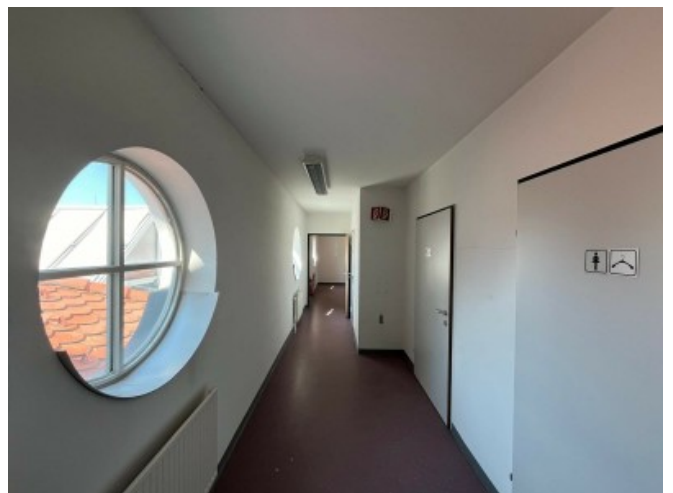
Net Rent	1.614,00 €
Net Rent Sum	1.614,00 €

### TOTAL

Total Rent	1.614,00 € incl. VAT
Commission Rent	2 gross monthly rents plus 20% VAT
Deposit	3 gross monthly rents



GALLERY





LINKS AND DOWNLOADS





[More information](#)

[Nebenkostenübersicht Miete 09\\_2023](#)

