



#0003001811

Komplett sanierte Dachgeschosswohnung in Sonnenlage

5760 Saalfelden am Steinernen Meer



Rent: 1.183,06 €

Living Area: 117,00 m²

Rooms: 3

YOUR CUSTODIAN



Sandra Bräuer

Immobilienberaterin

Raiffeisen Salzburg

sandra.braeuer@immoraiffeisen.at

+43 664 3832290

+43 6582 7221876





DESCRIPTION

Die Dachgeschosswohnung verfügt über einen nach Süden ausgerichteten Balkon und würde kürzlich komplett mit neuen Türen, Fenstern, Fliesen, Küche und Außenjalousien nach Süden saniert. Genießen Sie das Wohnen mit hohem Wohnkomfort.

Zur Wohnung gehört eine Abstellfläche im Keller sowie eine Garage.

Wohnfläche ca. 116,55 m², Balkon ca. 10 m²

Raumaufteilung: Flur, Wohnzimmer, 2 Schlafzimmer,
Küche (möbliert), Badezimmer/WC, Abstellraum, Balkon

Bezug ab 15.10.2024 möglich.





FITTINGS AND PROPERTIES

PROPERTIES

| | |
|----------------------|------------------------------|
| Category | Flat |
| Usage Type | Living |
| Sales Type | Rent |
| Form of ownership | Condominium |
| Year of construction | 1951 |
| Heating | Central Heating: Electric |
| Car Spaces | Garage |

ENERGY CERTIFICATE

Available

| | |
|-----------------------------------|---|
| Energy Certificate Date | 31.01.2023 |
| Valid until | 30.01.2033 |
| HWB-Value (KWh/m ² /a) | 157,00 |
| HWB Class |  E |
| fGEE Value | 2,69 |
| fGEE Class |  E |

SEGMENTATION

| | |
|-------------|---|
| Total Rooms | 3 |
| Bathrooms | 1 |
| Toilets | 1 |
| Bedrooms | 2 |



Balconies

1

AREAS

Living Area

ca. 117 sqm

Balcony Area

ca. 10 sqm

FEATURES

Location

South

View

Distant View, Mountain

View

Additional rooms and
areas

Guest Toilet

Floor

Parquet, Flagstone

Cellar

Basement Storage
Room

Sanitation

Bathtub

Kitchen

Kitchenette



PRICES AND FINANCIAL INFORMATION

BASE PRICES

| | |
|--------------|------------------------|
| Net Rent | 950,00 € incl. 10% VAT |
| Net Rent Sum | 950,00 € incl. VAT |

RUNNING COSTS

| | |
|---------------|------------------------|
| Running costs | 233,06 € incl. 10% VAT |
|---------------|------------------------|

TOTAL

| | |
|-----------------|----------------------|
| Total Rent | 1.183,06 € incl. VAT |
| Commission Rent | Without commission |
| Deposit | 3.549,18 € |



INFRASTRUCTURE AND SURROUNDING

Die südseitig ausgerichtete und hochwertig ausgestattete Mietwohnung befindet sich im Dachgeschoss eines kleinen Mehrfamilienwohnhauses in Toplage von Saalfelden mit toller Aussicht auf die umliegende Bergwelt.

In das Ortszentrum sind es nur wenige Schritte. Schulen, Kindergarten und Einkaufsmöglichkeiten sind sehr gut fußläufig erreichbar.

INFRASTRUCTURE

Shopping

< 500m: Interspar EKZ Saalfelden

Gastronomy

< 500m: Cafe Nexus

Education

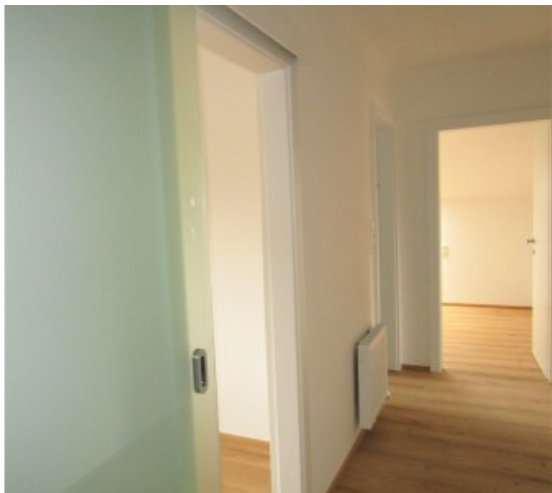
< 500m: Volksschule Saalfelden I

Health

< 500m: Pinzgau-Apotheke



GALLERY



LINKS AND DOWNLOADS

[More information](#)

[Grundriss Top 11](#)

[SBG_Information-Mieter_Bestellerprinzip](#)

