



#0001009239

Ihr sofort bezugsfertiger Bungalow

2620 Loipersbach



Purchase price: 298.000,00 €

Living Area: 80,00 m²

Rooms: 4

YOUR CUSTODIAN



Birgit Ehold

Immobilienmaklerin

Raiffeisen Immobilien Vermittlung

birgit.ehold@riv.at

+43 664 60 517 517 53





DESCRIPTION

Unweit von Neunkirchen, aber bereits in Loipersbach, in einer Siedlungslage, befindet sich dieser geräumige und schon teilweise modernisierte Bungalow mit neuem Carport und Garage mitten in einem schönen Gartenparadies.

Es wurden einige Reparaturen/Sanierungen bereits durchgeführt wie Fenster, Installationen, Heizung sowie die Adaptierung von Innenräumen. Sie finden hier ein sehr gepflegtes Haus, voll möbliert, bereit zur Übernahme.

Erdgeschoss:

Vorraum

Garderobe

WC

Bad

Küche

Wohnzimmer mit Ausgang auf die Terrasse

Schlafzimmer

Kinderzimmer und ein weiteres als Durchgangszimmer

Das Wohnhaus ist voll unterkellert mit viel Stauraum, der Keller weist leichte Feuchtigkeit auf.

Beheizt wird die Liegenschaft mittels Gas-Zentralheizung.

Der naturbelassene Garten ist ein Rückzugsort für Groß und Klein!

Beste Verkehrsanbindung an die Südbahn! In Wien sind Sie in 45 min.

Sie wollen das Haus besichtigen? Jederzeit gerne! Sie erreichen mich immer unter birgit.ehold@riv.at oder Tel. 0664 60517 517 53. Ich freue mich sehr auf Ihren Anruf!



FITTINGS AND PROPERTIES

PROPERTIES

Category	Detached House
Usage Type	Living
Sales Type	Buy
Year of construction	1967/ laufende Sanierungen
Construction status	Finished
Car Spaces	Open

AREAS

Living Area	ca. 80 sqm
Base Area	ca. 623 sqm
Cellar Area	ca. 85 sqm

ENERGY CERTIFICATE

Under Progress

SEGMENTATION

Total Rooms	4
Bathrooms	1
Toilets	1
Terraces	1

neues Carport

Fenster bereits getauscht

Vollwärmeschutz

schöne Gartenanlage

Garage

sofort bezugsfertig



PRICES AND FINANCIAL INFORMATION

BASE PRICES

Unit Buy Price	298.000,00 €
----------------	--------------

RUNNING COSTS

Running costs	95,00 € incl. 10% VAT
---------------	-----------------------

TOTAL

Total Running Costs	95,00 € incl. VAT
---------------------	-------------------

Total buy price	298.000,00 €
-----------------	--------------

Commission Buy	3% plus 20% VAT
----------------	-----------------

SIDECOSTS

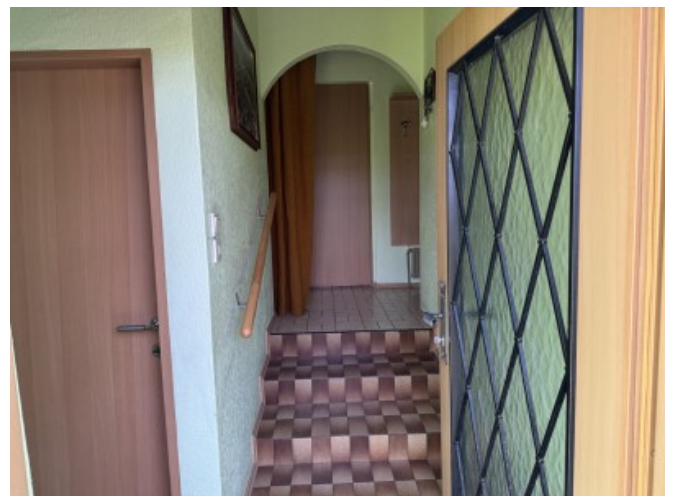
Costs for contract	lt. Tarifordnung Vertragserrichter
--------------------	---------------------------------------

Purchase tax percent	3,5%
----------------------	------

Land register entry percent	1,1%
-----------------------------	------



GALLERY







LINKS AND DOWNLOADS

[More information](#)

