



#0004004823

****My Office**** moderne Büroflächen im Technologiezentrum Perg

4320 Perg



Mietpreis/m²: 10,80 €

Bürofläche: 25,00 m²

IHR BETREUER



Claudia Lindinger-Pesendorfer

Leiterin Immobilienbüro Perg |

Immobilientreuhänderin (Makler)

Real-Treuhand Immobilien

c.lindinger@raiffeisen-immobilien.at

+43 676 8141 9594





BESCHREIBUNG

****My Office**** - Moderne Büroflächen im Technologiezentrum Perg.

Büroflächen ab ca. 25m² - 165m²

Das Gebäude zeichnet sich durch eine klare Linienführung mit den Materialien Beton und Glas aus. Trotz der offenen Raumgestaltung sind die Büros als abgeschlossene Einheiten konzipiert und sowohl optisch als auch akustisch von den anderen Bereichen getrennt.

Der Besucher wird über die Eingangsstiege zum Empfang im ersten Obergeschoss geleitet und gelangt anschließend in das Atrium, eine zweigeschossige, offene Halle mit Lounge, Teeküche und Auditorium, umgeben von außenliegenden Büros.

Im zweiten Obergeschoss befindet sich ein zentraler Seminarraum, der als voll ausgestatteter Multimediaraum moderne Kommunikations- und Präsentationstechnik bietet und stunden- oder tageweise gebucht werden kann.

Zur Infrastruktur gehören ausreichend Parkplätze rund um das Gebäude, anmietbare Garagenstellplätze und die Barrierefreiheit durch einen Personenaufzug

Miete für Unternehmer: 10 €/m²/netto

Miete für Jungunternehmer (Unternehmen nicht älter als 3 Jahre): 9€/m²/netto
zzgl. Betriebs- und Heizkosten.

Auch Co-Working-Spaces im Angebot!



Mehr Informationen gerne auf Anfrage - in einem persönlichen Gespräch finden wir die beste Bürolösung für Ihr Unternehmen.

Die Vermittlung ist provisionsfrei!



AUSTATTUNG UND EIGENSCHAFTEN

EIGENSCHAFTEN

Objektkategorie	Büro
Nutzung	Gewerbe
Vermarktungsart	Miete
Baustatus	Abgeschlossen
Heizung	Fußbodenheizung: Fernwärme

FLÄCHEN

Bürofläche ca. 25 - 165 m²

ENERGIEAUSWEIS

Vorhanden

Ausstellungsdatum	16.02.2023
Gültig bis	15.02.2033
HWB-Wert (KWh/m ² /a)	35,20
HWB Klasse	 B
fGEE Wert	0,53
fGEE Klasse	 A++



KOSTEN UND FINANZIELLE INFORMATIONEN

BASISKOSTEN

Miete/m ²	10,80 € inkl. 20% USt.
----------------------	------------------------

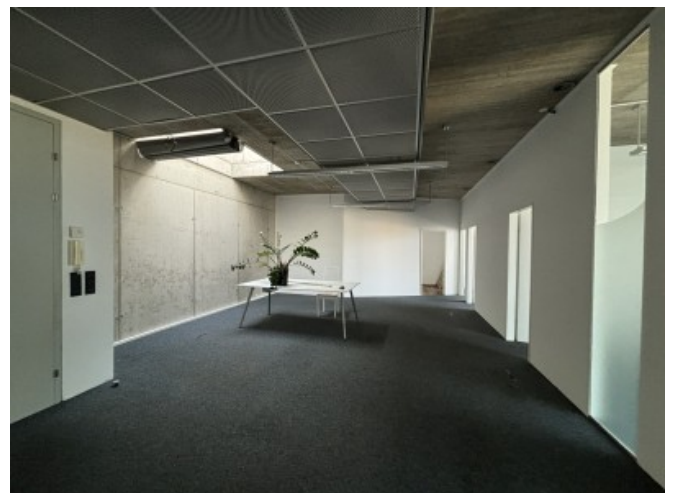
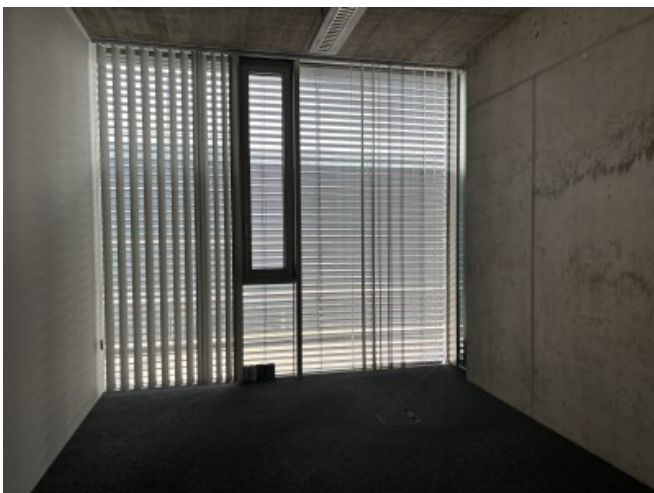
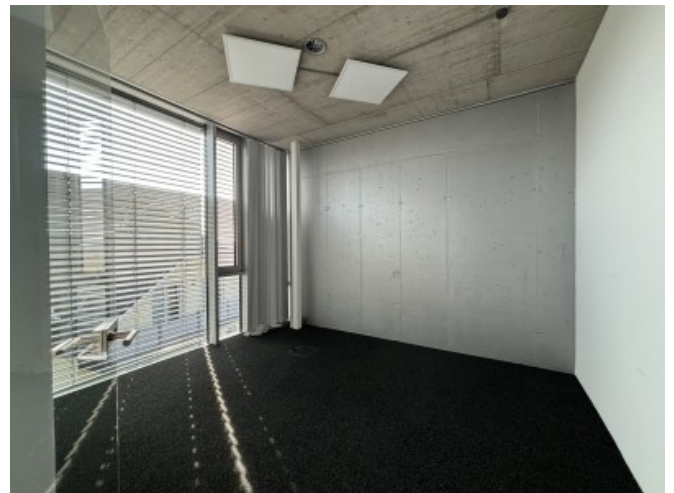
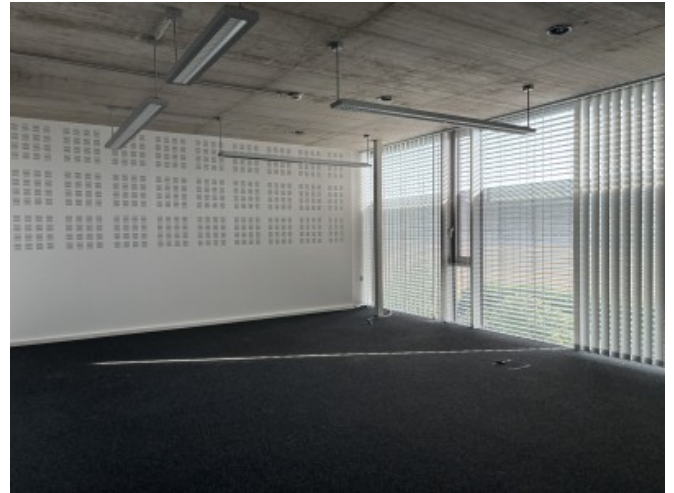
GESAMTKOSTEN

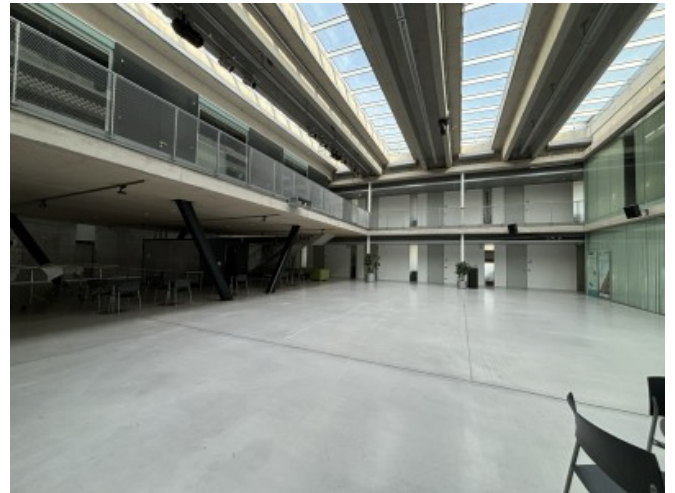
Mieter-Provision	Provisionsfrei
------------------	----------------





GALERIE





LINKS UND DOWNLOADS

[Detailinformationen](#)

