



#0001006384

Tolle Mietwohnungen zum Wohlfühlen in Ruhelage – nahe Rochusmarkt

1030 Wien



Rent:

On request

YOUR CUSTODIAN



Mag. Nataliya Maystruk

Immobilientreuhänderin (Maklerin)

Raiffeisen Immobilien Vermittlung

nataliya.maystruk@riv.at

+43 664 60 517 517 39





DESCRIPTION

Die Wohnanlage wurde 2010/11 fertiggestellt. Die Hauseigene Parkanlage verspricht Ruhe und Erholung.

Der Standort überzeugt durch optimale öffentliche Anbindung (U3 Rochusmarkt, Bahnhof Wien-Mitte, Bus 74A und 4A). Durch den Bahnhof Wien-Mitte kommen Sie schnellstmöglich in alle Stadtteile und durch den "CAT" (City Airport Train) erreichen Sie sogar den Flughafen Wien-Schwechat nonstop in 16 Minuten.

Geschäfte des täglichen Bedarfs, Gastronomie, Boutiquen etc. finden Sie gleich vor der Tür in der Einkaufsstraße Landstraßer Hauptstraße. Quasi vor der Haustür befindet sich der Rochusmarkt mit seinen attraktiven Ständen.

Zusatzinformation:

- Die Bruttomonatsmiete darf nicht mehr als 40 % des Nettomonatseinkommens übersteigen.
- Gehaltsnachweise über die letzten 3 Monate, von einem aufrechten Arbeitsverhältnis und Kopie eines Lichtbildausweises sind erforderlich.

Vertragserrichtungskosten

EUR 249,00 inkl. Ust für Wohnung

EUR 149,00 inkl. Ust. für Garagen, Stellplätze, Motorradabstellplätze



UNITS

Number	Area	Rooms	Price
<u>Top 4.11, Stair 4</u>	70,31 m ²	2	1.235,00 €





FITTINGS AND PROPERTIES

PROPERTIES

Category	Flat
Usage Type	Living
Sales Type	Rent
Year of construction	ca. 2011
Construction status	Finished
Heating	Central Heating: District Heating

ENERGY CERTIFICATE

Available

Energy Certificate Date	08.06.2020
Valid until	07.06.2030
HWB-Value (KWh/m ² /a)	43,20
HWB Class	 B
fGEE Value	0,95
fGEE Class	 B



PRICES AND FINANCIAL INFORMATION**TOTAL**

Commission Rent	Without commission
-----------------	--------------------

Deposit	3 gross monthly rents
---------	-----------------------

SIDECOSTS

Costs for contract	349,00 € incl. 20% VAT
--------------------	------------------------

Vertragserrichtungskosten

EUR 349,00 inkl. Ust. für Wohnung/ oder Wohnung und Garage

EUR 249,00 inkl. Ust. für Garagen, Stellplätze, Motorradabstellplätze

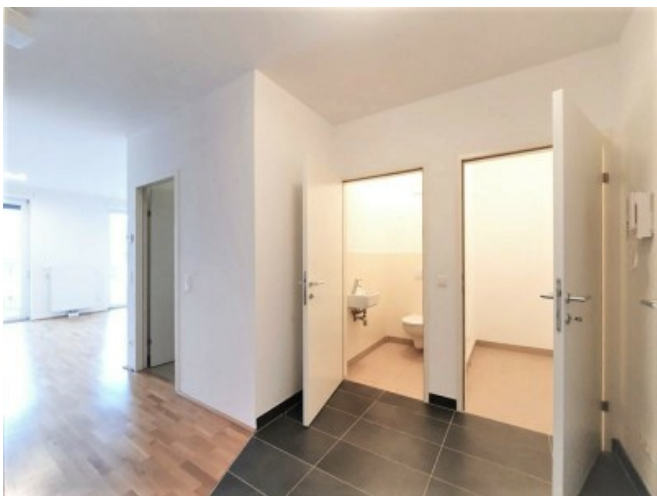


INFRASTRUCTURE AND SURROUNDING

Das überaus attraktive Neubau-Wohnprojekt "Park Apartments Landstraße" befindet sich nur wenige Gehminuten vom Rochusmarkt entfernt.



GALLERY





LINKS AND DOWNLOADS

[More information](#)

[Info Mieter_Bestellerprinzip_Makler_7_23_](#)

[Selbstauskunft-Mieter \(003\)](#)

[Selbstauskunft-BÜRGE](#)

