



#0015000478

Leistbares Eigentum in Eberstein - CARANTANIA

9372 Eberstein



Purchase price: 75.000,00 €

Living Area: 70,26 m²

Rooms: 2

YOUR CUSTODIAN



Mag. (FH) Silvia Malloth

Immobilienmaklerin

Raiffeisen Kärnten

silvia.malloth@rbmk.at

+43 664 887 29 846





DESCRIPTION

Diese leistbare Wohnung in Eberstein befindet sich im 1. OG ohne Lift und ist perfekt für zwei Personen geeignet. Die Wohnung liegt in Mitten einer Wohnanlage im Ortszentrum von Eberstein und besticht durch ihre geschmackvolle Aufteilung.

Das großzügige und lichtdurchflutete Wohnzimmer mit Zugang zur Loggia und einer gut abgetrennten Küchennische lädt zum Verweilen ein. Die Küche ist unmöbliert.

Im Schlafzimmer findet man ausreichend Platz für einen großen Schrank sowie ein Doppelbett.

Das Badezimmer ist mit einer Badewanne ausgestattet. Ein Abstellraum sowie ein separates WC runden das Angebot ab.

Die Fassade des Hauses wurde 2023 renoviert!

Badezimmer: Badewanne / Waschtisch

Fußböden: Parkett / Fliesen / PVC

Fenster: Kunststoff weiß / Doppelverglasung

Ausrichtung: Die Wohnung nach Osten ausgerichtet.

Heizung: Elektroheizung

Kellerabteil: ja

Parkplätze: keine

Der Beitrag zur gesetzlichen Rücklage wird eingehoben, sobald die Wohnungseigentumsbegründung abgeschlossen ist.

Information für Anleger:



Maklerservice & Bewertung

Die Wohnungsanlage wurde von einer gemeinnützigen Bauvereinigung errichtet. Im Falle der Vermietung von Wohnungen hat die Mietzinsbildung nach den einschlägigen Bestimmungen des §20 WGG zu erfolgen.

Nutzen Sie den 360° Rundgang und verschaffen Sie sich den ersten Eindruck gleich online.



FITTINGS AND PROPERTIES

PROPERTIES

Category	Flat
Usage Type	Living
Sales Type	Buy
Form of ownership	Condominium
Year of construction	1992
Construction status	Finished
Heating	Central Heating: Electric

AREAS

Living Area 70,26 sqm

ENERGY CERTIFICATE

Under Progress

SEGMENTATION

Total Rooms	2
Bathrooms	1
Toilets	1
Bedrooms	1

FEATURES

Area	Dwelling Area, Village Area	Additional rooms and areas	Storeroom, Guest Toilet
Condition	Good condition	Furnished	Unfurnished



PRICES AND FINANCIAL INFORMATION

BASE PRICES

Unit Buy Price	75.000,00 € incl. VAT
----------------	-----------------------

RUNNING COSTS

Running costs	142,47 € incl. 10% VAT
---------------	------------------------

Repair Costs	74,73 € incl. VAT
--------------	-------------------

TOTAL

Total Running Costs	217,20 € incl. VAT
---------------------	--------------------

Total buy price	75.000,00 € incl. VAT
-----------------	-----------------------

Commission Buy	3% plus 20% VAT
----------------	-----------------

SIDECOSTS

Costs for contract	lt. aktuellem Tarif des Vertragserichters
--------------------	--

Purchase tax percent	3,5%
----------------------	------

Land register entry percent	1,1%
-----------------------------	------

FINANCIAL INFORMATION

Reserve Status	0,00 €
----------------	--------



INFRASTRUCTURE AND SURROUNDING

Eberstein liegt im mittleren Görtschitztal am Fuße der Saualpe, die Teil der Norischen Region ist.

Einwohnerzahl: 1.230 (01.01.2019)

Fläche: 65,17 km²

Katastralgemeinden: Baumgarten, Eberstein, Gutschen, Hochfeistritz, Kaltenberg, Kulm, Mirnig, Rüggen, St. Oswald, St. Walburgen

Nachbargemeinden: Brückl, Klein St. Paul, Diex, Kappel am Krappfeld, St. Georgen/Längsee, Griffen, Wolfsberg

Seehöhe Ortskern: 580 m ü. A.

INFRASTRUCTURE

Other

< 500m: Raiffeisen Bank

< 500m: Auto-Pliemitscher

Shopping

< 500m: Jutta Laßnig

Public Institution

< 500m: Eberstein Unterer Platz

Gastronomy

< 500m: Gasthaus Bauernhof Liegl-Sortschan

< 500m: Gasthaus Bleimaier



Tourism

< 500m: Schloss Eberstein

Education

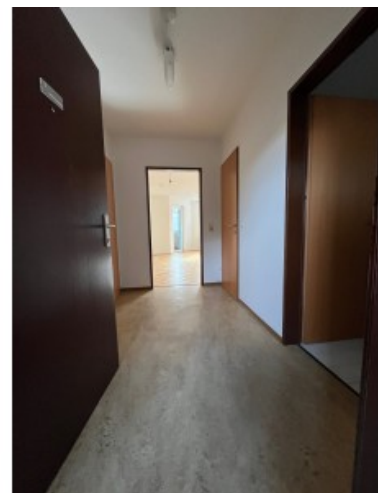
< 500m: Volksschule

Health

< 1km: Diplom Tierarzt Premig Rainer



GALLERY





CARANTANIA

REAL ESTATE

LINKS AND DOWNLOADS

[More information](#)

[EA_2020442_ Unterer Platz 10 Eberstein Wohnen - BESTAND](#)

[Grundriss Wohnung 10_3 und 7 \(2\)](#)

<https://360.raiffeisen-immobilien.at/player/w4ze3/de>

