



#00040044080017

Großzügige Wohnung im Ortszentrum

4861 Schörfling am Attersee



Kaufpreis: 495.800,00 €

Wohnfläche: 93,51 m²

Zimmer: 4

IHR BETREUER



Joachim Plasser, MA

Leiter Immobilienbüro Vöcklabruck -
Immobilientreuhänder (Makler)

Real-Treuhand Immobilien

plasser@raiffeisen-immobilien.at

+43 676 8142 82856

+43 50 6596 9781





BESCHREIBUNG

Die zum Verkauf stehende Wohnung befindet sich in einer 2024 fertiggestellten Wohnanlage in zentraler Lage in Schörfling am Attersee.

Die im 2. Obergeschoss gelegene Wohnung verfügt über einen großzügigen Wohn-, Ess- und Küchenbereich mit direktem Zugang zur Loggia. Zudem gibt es drei weitere Zimmer, ein Badezimmer, ein separates WC und einen Abstellraum. Ein zusätzlicher, kleiner Abstellraum befindet sich außerhalb der Wohnung.

Die Wohnanlage bietet insgesamt 27 Wohneinheiten mit 3 bis 4 Zimmern, die sowohl für Singles, Paare als auch Familien geeignet sind. Jede Wohnung verfügt je nach Lage im Gebäude über eine Loggia, Terrasse oder teilweise einen Garten. Die Einheiten sind schlüsselfertig ausgestattet und kurzfristig beziehbar.

Eine hauseigene Tiefgarage sorgt für zusätzlichen Komfort und Sicherheit. Die Anlage ist barrierefrei zugänglich.

Die Lage in Schörfling am Attersee bietet eine ausgezeichnete Mischung aus Ruhe und Nähe zu beliebten Urlaubszielen. Einkaufsmöglichkeiten, Schulen, Restaurants und kulturelle Einrichtungen befinden sich in unmittelbarer Nähe. Der Attersee selbst lädt zu zahlreichen Freizeitaktivitäten ein, sei es Segeln, Schwimmen, Wandern oder Radfahren – hier kommt jeder Naturliebhaber auf seine Kosten.

In der Gemeinde Schörfling am Attersee - bzw. in diesem Wohnprojekt - ist man verpflichtet einen Hauptwohnsitz zu begründen (bei Nutzung als Wohnung).



AUSTATTUNG UND EIGENSCHAFTEN



EIGENSCHAFTEN

Objektkategorie	Wohnung
Nutzung	Wohnen
Vermarktungsart	Kauf
Baujahr	2024
Heizung	Fußbodenheizung: Luft- Wärmepumpenheizung

FLÄCHEN

Wohnfläche	ca. 94 m ²
Kellerfläche	ca. 3 m ²
Loggiafläche	ca. 8 m ²

ENERGIEAUSWEIS

HWB-Wert (KWh/m ² /a)	27,00
HWB Klasse	 B
fGEE Wert	0,71
fGEE Klasse	 A

AUFTEILUNG

Gesamtzimmeranzahl	4
Bäder	1
Toiletten	1
Schlafzimmer	3
Loggien	1

MERKMALE

Keller	Kellerabteil
--------	--------------



KOSTEN UND FINANZIELLE INFORMATIONEN

BASISKOSTEN

Kaufpreis	495.800,00 €
-----------	--------------

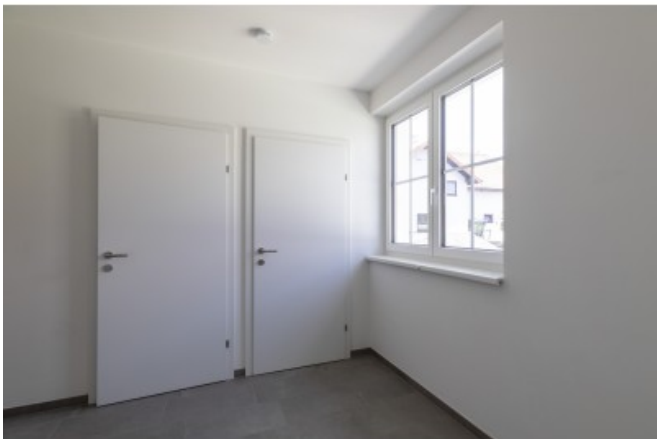
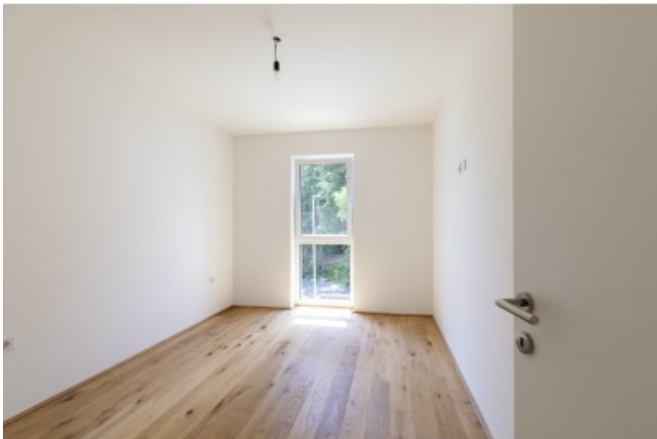
GESAMTKOSTEN

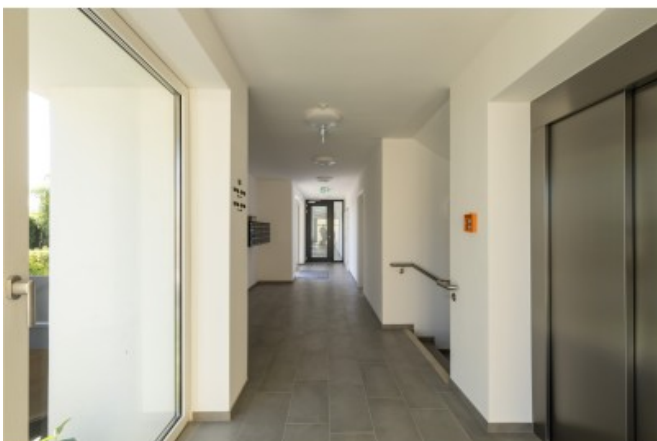
Gesamtkaufpreis	495.800,00 €
-----------------	--------------

Kaufprovision	Provisionsfrei
---------------	----------------



GALERIE






Wohnose Schörfling
Wohnen im Allgäu

Top 17 / 2OG

Wohnfläche	Wohnfläche
1. Ober	87,00 m ²
2. Ober	87,00 m ²
3. Ober	87,00 m ²
4. Ober	87,00 m ²
5. Ober	87,00 m ²
6. Ober	87,00 m ²
7. Ober	87,00 m ²
8. Ober	87,00 m ²
9. Ober	87,00 m ²
10. Ober	87,00 m ²
11. Ober	87,00 m ²
12. Ober	87,00 m ²
13. Ober	87,00 m ²
14. Ober	87,00 m ²
15. Ober	87,00 m ²
16. Ober	87,00 m ²
17. Ober	87,00 m ²






LINKS UND DOWNLOADS





[Detailinformationen](#)

[Plan Top 17](#)

